

le nid

EXPLORER
CO-CONSTRUIRE
MONTRER

Das NID

Esplanade de la Confluence 1 • 5000 Namur
le-nid@ville.namur.be
+32(0)81 24 72 94

Öffnungszeiten

Mittwoch bis Freitag von 10 bis 17 Uhr,
Samstag und Sonntag von 14 bis 18 Uhr

Alle vom NID angebotenen Aktivitäten sind kostenlos.

Reservierung

über die Website des NID

www.le-nid.be – www.namur.be erforderlich.

Eine Anmeldung ist auch vor Ort möglich, sofern noch Plätze frei sind.

Reservierungen:



le nid

EXPLORER
CO-CONSTRUIRE
MONTRER



NAMUR
CAPITALE

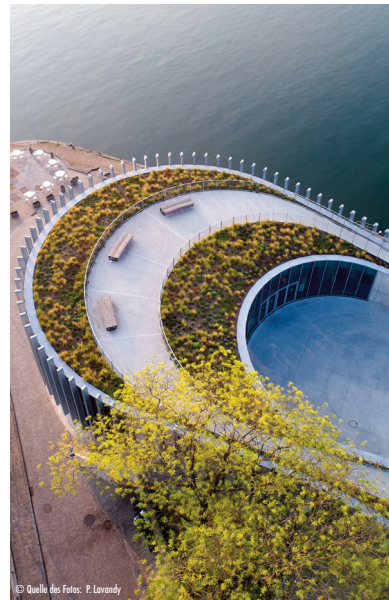
Die ständigen Werkzeuge des NID



© Quelle des Fotos: S. Roberty



© Quelle des Fotos: le NID



© Quelle des Fotos: P. Lavandy

**Auf dem Gelände der
Confluence können Sie
das NID entdecken,
einen Raum, um über
die Stadt von morgen
nachzudenken.**



© Quelle des Fotos: S. Roberty



NAMUR
CAPITALE



www.enmieux.be



LE FONDS EUROPÉEN DE DÉVELOPPEMENT RÉGIONAL
ET LA WALLONIE INVESTISSENT DANS VOTRE AVENIR



Wallonie

Verantwoordelijke uitgever: Stad van en te 5000 Namen



Die Ausstellung: „Die Stadt von morgen erblühen lassen“

Das NID, Akronym für „Namur Intelligent und Nachhaltig (Durable)“, stellt die Bürgerinnen und Bürger in den Mittelpunkt der Debatte um die Zukunft von Namur, und hinterfragt die Rolle der Städte angesichts der aktuellen und zukünftigen Herausforderungen.

Unsere Gesellschaft ist mit zahlreichen Gefahren konfrontiert: Klimawandel, Energieabhängigkeit, Verringerung der Artenvielfalt, Konflikte, Verlust sozialer Bindungen, Verarmung... Wenn die Städte - zumindest teilweise - die Ursache dieser Probleme sind, können sie auch die Quelle der Lösungen sein!

Um gemeinsam über diese Herausforderungen nachzudenken, hat das NID eine Ausstellung entwickelt.

Diese entfaltet sich in 3 Räumen:

• Namur in Frage gestellt

Ein Film erläutert dort kurz die Geschichte des Universums und ordnet den Menschen chronologisch in diese ein. Anschließend erläutert der Film die Rolle, die Städte bei der Lösung globaler Probleme spielen können.

• Namur im Übergang

Anhand verschiedener Hilfsmittel (Videomapping, mechanische/multimediale interaktive Werkzeuge, Mixed-Reality-Brillen) können Sie auf didaktische und spielerische Weise verschiedene Themen entdecken, die eng mit der Stadtplanung verbunden sind.

• Namur morgen

Dieser Bereich ist der Debatte und der Ko-Konstruktion gewidmet. Neben einem Konferenzbereich gibt es hier einen 3D-Plan von Namur und VR-Brillen.

*„Der Grognon in vergangenen Zeiten“
Dieses immersive Erlebnis führt Sie in die Vergangenheit, um zu entdecken, wie der Grognon in der Jungsteinzeit, in der gallo-römischen Zeit und im Mittelalter aussah.*

Der interaktive Stadtrundgang: „eNIDgma“

Spielen Sie gerne?

Lernen Sie gerne auf originelle Weise?

Entdecken Sie gerne neue Dinge?

Dann ist das interaktive Stadtspiel des NID genau das Richtige für Sie!



Durch einen spielerischen und interaktiven Parcours und mithilfe einer Anwendung auf einem Tablet, das für diesen Anlass ausgeliehen wird, durchstreifen Sie das historische Zentrum von Namur, entdecken Sie die verschiedenen Themen, die die Nachhaltigkeit einer Stadt ausmachen, und lösen Sie verschiedene Rätsel. Zusammenarbeit, Überlegung und Kreativität sind angesagt!

Dieses Kooperationsspiel wurde für zwei Zielgruppen angepasst. Eine Version ist den Familien gewidmet. Eine andere ist im schulischen Rahmen für Schüler der Sekundarstufe.



- Start:** NID
- Dauer:** 1u30
- Schulstufe:** ab 12 Jahren (FR-NL)
- Familie:** ab 6 Jahren (FR-NL-DE-EN)
- Preis:** kostenlos