



NAMUR
CAPITALE



PAVILLON
AMÉNAGEMENT
URBAIN
AUX RYTHMES
DE NAMUR

SECOND SEMESTRE 2019 N°6



Namur investit dans votre avenir

Dans ce numéro

| | |
|---------------------|---|
| Quartier Gare | 2 |
| Quartier Casernes | 2 |
| Quartier Historique | 2 |
| Quartier Confluence | 3 |
| Quartier Université | 3 |
| Ligne du temps | 4 |
| Pour vous aider | 4 |

La Ville de Namur poursuit sa mutation à travers la concrétisation des grands projets au centre-ville. Si ces grands projets sont prometteurs de changement pour le grand bénéfice de tous, ils sont aussi synonymes de chantiers et d'inquiétude pour les usagers.

Une importante coordination entre les différents intervenants des chantiers a été mise en place afin de permettre d'informer anticipativement les usagers des éventuels embarras de mobilité pouvant survenir.

Même si ces nombreux projets semblent arriver en même temps, ils s'inscrivent pourtant dans une démarche de longue date réfléchie et présentée régulièrement.

Les objectifs sont clairs : offrir à notre ville une mobilité plurielle, des bâtiments sains et durables, et des équipements intelligents résolument tournés vers demain.

La mixité des fonctions (c'est-à-dire le mélange habitat, commerces, services, équipements,...) est également un élément essentiel pris en considération dès la réflexion tels qu'en témoignent par exemple les projets en cours de réalisation dans le quartier des Casernes (« Rogier », « Cœur de Ville », « AG Real Estate »).

Pour informer au mieux tout un chacun en temps réel de ces différents chantiers, la Ville de Namur vous propose de suivre, de 6 mois en 6 mois, l'actualité des chantiers à travers cette publication semestrielle.



QUARTIER GARE



Gare multimodale

Le chantier de la future gare des bus suit son cours depuis 2017. Les travaux de la rampe d'accès vers la dalle de la gare sont actuellement en cours et devraient se clôturer en **mars 2021**.

Les phases du chantier pour les 6 prochains mois sont les suivantes :

Pont-Rampe

- Préparation de la pose du mât ;
- Pose du mât du pont ;
- Poursuite des aménagements des accès souterrains vers la zone Léopold ;
- Aménagement de la nouvelle voirie entre le pont de Louvain et le Boulevard Chiny.

Gare-Dalle

- Poursuite de l'extension de la dalle du rez+2 ;
- Travaux de structure au-dessus du passage central du Travel-Center ;
- Pose de la structure métallique des auvents ;
- Réalisation du couronnement périphérique.

Rond-point Léopold

- Aménagement de la descente vers la rue Sous le Pont ;
- Aménagement de la partie Nord et du pont de Louvain.

Site de « la Courgette »

Fin 2018, Baltisse a acquis la parcelle de terrain dite de « la Courgette » située le long du chemin de fer à proximité de l'ancienne Poste.

Une demande de permis visant au démantèlement des installations techniques désaffectées a été introduite début mars 2019.

Une demande de permis unique a quant à elle été déposée mi-mai 2019 pour la démolition, l'assainissement du site et la construction d'un ensemble immobilier mixte. Celui-ci est composée d'un hôtel d'une centaine de chambres, de cinq immeubles de bureaux totalisant environ 28.000m² et d'un bâtiment regroupant un peu plus de 200 kots pour étudiants.

Un parking de 388 emplacements assurera le lien entre le niveau actuel du terrain et celui des voiries.

- **Juillet-Aout**
Obtention du permis de démantèlement
- **Septembre**
Démarrage du démantèlement des installations techniques et petites démolitions
- **Septembre-Octobre**
Obtention du permis unique
- **Octobre-Novembre**
Démarrage des travaux de démolition, d'assainissement et de terrassement
- **Décembre**
Réalisation des premières fondations



QUARTIER CASERNES



Ilôt Rogier - phase 1

Les prochains travaux prévus jusqu'à la fin 2019 sont les suivants :

- **Fin juillet 2019**
Fin du gros oeuvre béton (stabilité) « Grand Manège » et « Académie »
- **Août à octobre 2019**
Début des travaux de fermeture du bâtiment
- **4ème trimestre 2019**
Début des travaux des techniques spéciales et parachèvement

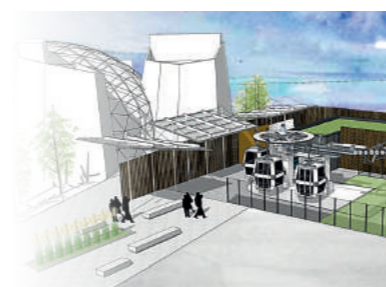
La fin du chantier pour cette première phase comportant la partie « Académie » (accueil, billetterie, foyer administration et bureaux, locaux pour les associations, auditoire), « Grand Manège » (salle de concert de 800 places, atelier des artistes et salles de cours) et « l'Agora » (espace public extérieur) est prévue pour la **mi-novembre 2020**.

Requalification de l'ilôt Casernes

- **Eté 2019**
Dépôts des demandes de permis d'urbanisme des projets « Coeur de Ville » et « AG Real Estate »
- **2020**
Début des chantiers « Coeur de Ville » et « AG Real Estate »



QUARTIER HISTORIQUE



Le Téléphérique

Suite à la demande du fonctionnaire délégué de modifier l'architecture de la station aval (Place Maurice Servais) pour tenir compte des remarques de l'enquête publique, la demande de permis a pris du retard.

Le permis est espéré pour fin de l'**été/automne 2019**. Les travaux suivront dans la foulée.

Le Pavillon

- **Mai / juin 2019**
Montage des pré-murs et hourdis
- **Aout / Septembre 2019**
Montage de la structure de la géode (coupole en acier et verre)
- **Octobre 2019**
Fermeture des rochers en panneau de bois



QUARTIER CONFLUENCE



Le parking

- **Avril à juillet 2019**
Les travaux du parking de la Confluence se poursuivent avec le terrassement en stross, c'est-à-dire sous la dalle supérieure du parking. Il sera ainsi vidé de ses derniers 26.000 m³ de terres et de roches.
- **Août à décembre 2019**
Les travaux se poursuivront par la réalisation du radier et ses ancrages, puis par la réalisation du niveau -4.

L'ensemble du parking devrait être finalisé en **décembre 2020**.

Le NID - « Namur Intelligente et Durable »

Les travaux du NID sont en cours depuis le **18 mars** avec principalement des travaux préparatoires pour déplacer des cabines électriques.

Il s'agit d'une étape indispensable avant d'entamer le gros-œuvre du bâtiment annoncé courant **septembre 2019**. Le bâtiment devrait alors sortir progressivement de terre.

Le « NID » devrait être finalisé et équipé **courant 2021**.

Le pont de France, le nouveau giratoire et la rampe d'accès

Le SPW va poursuivre la réfection du pont de France.

Pour rappel, les travaux sur le pont ont été scindés en trois phases afin de maintenir la circulation et minimiser l'impact du chantier sur celle-ci.

Les travaux du second semestre vont consister à terminer la première phase (côté ouest du pont ainsi que son élargissement) et entamer la partie centrale de l'ouvrage.

D'autre part, la construction du giratoire va se poursuivre en maintenant deux bandes de circulation. L'accès à la rue du pont sera maintenu le plus longtemps possible pour minimiser les nuisances. A la mi-novembre, un rond-point temporaire sera installé à l'emplacement du futur giratoire qui desservira les rues Bord de l'eau, du Pont, Notre Dame, du Grognon et l'avenue Baron Louis Huart.

Enfin, la rampe d'accès entre ce futur giratoire et le pont de France sera finalisée pour permettre le déplacement d'une partie de l'Avenue Baron Huart (dans sa section comprise entre le Parlement de Wallonie et le Delta) dès que possible. Ce petit giratoire provisoire au sein même du futur giratoire qui sera encore en construction constituera une première en Wallonie !

Jonction piétonne Parlement de Wallonie - Confluence

Depuis la mi-mai, la circulation des piétons est complètement interdite au droit du Parlement de Wallonie en raison du chantier relatif à la création d'une liaison piétonne entre le Parlement de Wallonie et le parking de la Confluence.

Une nouvelle déviation piétonne a donc été mise en place afin d'assurer la liaison entre Namur et Jambes via la rue Notre-Dame. L'interdiction d'accès aux piétons au niveau du Pont de France reste quant-à-elle toujours d'application.

Ce nouveau tracé (en vigueur depuis le 15 mai) devrait être maintenu jusqu'au **15 août prochain**.

La Passerelle - « L'Enjambée »

Depuis **février 2019**, différents travaux ont été réalisés :

- Corrections géométriques de la structure métallique ;
- Démarrage travaux peinture: pieds de l'arc principal ;
- Raccords pilettes P3-P4-P5 avec caisson, jonctions entre tronçons de la rampe côté Jambes ;
- Début pose garde-corps sur rampe côté Jambes ;
- Fondations + pavage halage en rive droite 80%.

Les étapes suivantes :

- Suite mise en peinture de la structure métallique ;
- Pose garde-corps soudés sur rampes ;
- Pose platelage ;
- Pose garde-corps sur platelage ;
- Mesures vibratoires à priori + placement amortisseurs ;
- Pose éclairage ;
- Tests de mises en charge ;
- Adaptations et réglages amortisseurs ;
- Finitions.

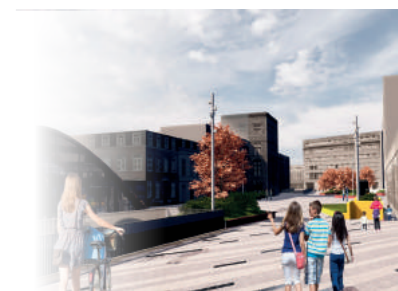
- **Fin août 2019**
L'Enjambée (avec un accès au halage) devrait être accessible.

Le DELTA (anciennement Maison de la Culture)

- **Mi-juin 2019**
Fin des travaux du bâtiment principal
- **Fin août 2019**
Fin des travaux des abords, dont l'ascenseur reliant le Ravel à l'Esplanade Golenvaux
- **21 et 22 septembre 2019**
Ouverture festive du Delta. Les citoyens, les artistes et toutes les forces vives territoriales sont invités à prendre part et à s'approprier, d'une multitude de façons cet endroit, à l'expérimenter dans tous ses possibles, et à en être les acteurs et actrices principaux.



QUARTIER UNIVERSITÉ



Place du Palais de Justice - parking souterrain et aménagement en surface

Des travaux préparatoires de déplacement des impétrants, mais aussi un suivi archéologique sont envisagés à l'**été/automne 2019** en fonction de la délivrance des autorisations urbanistiques.

Ligne du temps des grands chantiers

Trimestre 3

Trimestre 4



- Pont - Rampe
- Poursuite de l'extension de la dalle du rez +2 et travaux de structure
- Aménagement du carrefour Léopold

- Aménagement des accès souterrains et de la nouvelle voirie
- Pose de la structure métallique des auvents



- Fin du gros oeuvre béton «Grand Manège» et «Académie»

- Techniques spéciales et parachèvement pour Rogier 1



- Instruction du permis d'urbanisme pour le téléphérique
- Montage de la structure de la géode du Pavillon

- Début des travaux du téléphérique
- Fermeture des rochers en panneau de bois du Pavillon



- Travaux de terrassement sous la dalle supérieure du parking
- Fin de la réfection du pont de France (ouest), nouveau giratoire et rampe d'accès
- Travaux préparatoires du NID
- Jonction piétonne entre le Parlement de Wallonie et la Confluence (2ème phase)
- Mise en peinture, pose des gardes-corps et du platelage de la passerelle
- Fin des travaux du bâtiment principal du Delta et des abords

- Réalisation du niveau -4 du parking
- Réfection de la partie centrale du pont de France
- Installation d'un rond-point temporaire et de la rampe d'accès
- Gros-oeuvre du bâtiment du NID
- Mesures vibratoires, placement des amortisseurs, pose de l'éclairage, tests de mise en charge et finitions de la passerelle
- Inauguration du Delta



- Impétrants et suivi archéologique place du Palais de Justice

- Impétrants et suivi archéologique place du Palais de Justice

Les informations qui vous sont fournies sont basées sur des plannings prévisionnels de chantiers et sont donc données à titre indicatif.

Pour vous aider ...



Vous souhaitez suivre l'actualité des grands projets namurois ? Le Pavillon de l'Aménagement urbain de la Ville de Namur est à votre disposition. Expositions, documentation, brochures pédagogiques, réunions d'information, actualités sur le site web et les réseaux sociaux, ... le Pavillon met tout en œuvre pour que vous puissiez vous informer au mieux sur l'évolution de Namur et ses projets. Inscrivez-vous à notre newsletter !

Plus d'informations :

Pavillon de l'Aménagement urbain
 pavillon-namur@ville.namur.be
 081 24 72 94
 www.pavillon-namur.be

pavillonnamur

@PavillonNamur