



**Namur investit  
dans votre avenir**



**QUARTIER  
CONFLUENCE**

**Point presse  
Etat d'avancement des travaux de la Confluence  
Archéologie préventive au Grognon**

**22 mars 2018**



**NAMUR  
CAPITALE**



**PAVILLON  
AMENAGEMENT  
URBAIN**  
AUX RYTHMES  
DE NAMUR



[www.enmieux.be](http://www.enmieux.be)

FEDER



UNION EUROPEENNE



**Wallonie**

LE FONDS EUROPÉEN DE DÉVELOPPEMENT RÉGIONAL  
ET LA WALLONIE INVESTISSENT DANS VOTRE AVENIR



# Accueil

Par Maxime Prévot  
Ville de Namur  
Bourgmestre

Point presse – 22 mars 2018





---

## Ordre du jour:

- Etat d'avancement des travaux de la passerelle
- Archéologie préventive au Grognon: nouvelles découvertes
- Questions/Réponses
- Conclusion



An aerial photograph of a city, likely Namur, Belgium, showing a river and a bridge under construction. The bridge spans across the river, and the surrounding area is densely built up with residential and commercial buildings. The image is in black and white, with a teal overlay on the left side containing text.

## Etat d'avancement des travaux de la passerelle

Par ir. Maxime Dessalle

SPW-DGO2-Direction des Voies hydrauliques de Namur

Jean-Yves JONNIAUX

chef de projet Génie civil, FRANKI



An aerial photograph of a city, likely Grognon, showing a river (Meuse) flowing through it. The city is densely packed with buildings and streets. A teal-colored rectangular overlay is positioned on the left side of the image, containing white text. The text is arranged in a title, authors, and a date block.

# Archéologie préventive au Grognon: Des berges de Meuse au Quartier romain

par Monsieur Dominique BOSQUET  
& Monsieur Raphaël VANMECHELEN  
Agence Wallonne du Patrimoine (AWaP)

Conférence de presse – 22 mars 2018



# L'intervention archéologique



## Aspects opérationnels du projet

Novembre et décembre 2017 : reprise des fouilles dans le coin nord-ouest de l'emprise

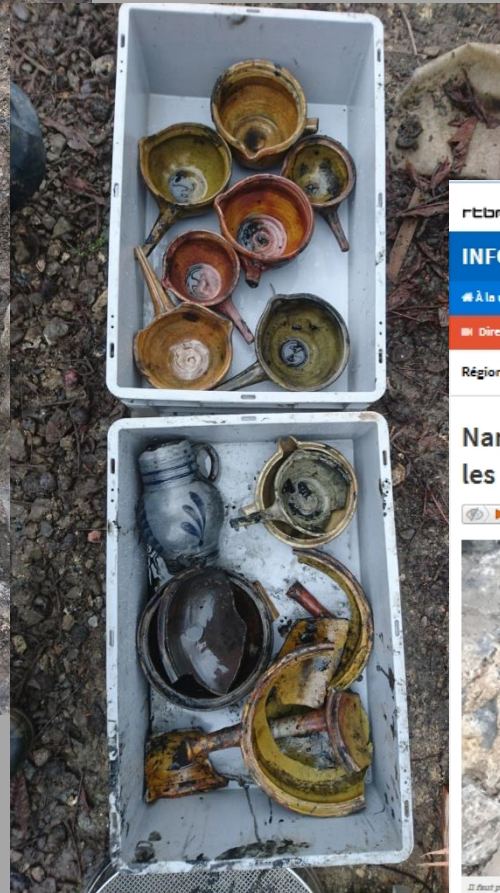






## Aspects opérationnels du projet

Fouilles de plusieurs basses fosses de latrines au riche mobilier



Hugues Van Peel

© Publié le mardi 06 janvier 2016 à 17h05

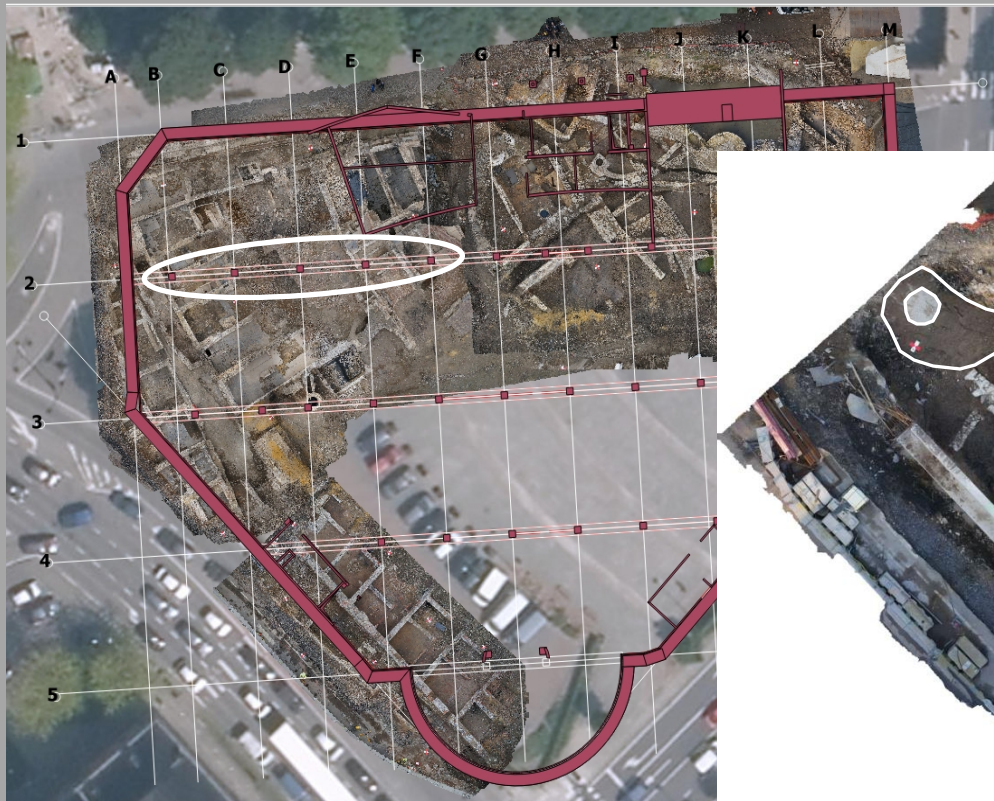


# L'intervention archéologique



## Aspects opérationnels du projet

Remise en état pour implantation des préfondés : interruption du chantier archéo  
Du 22.01 au 06.02.2018

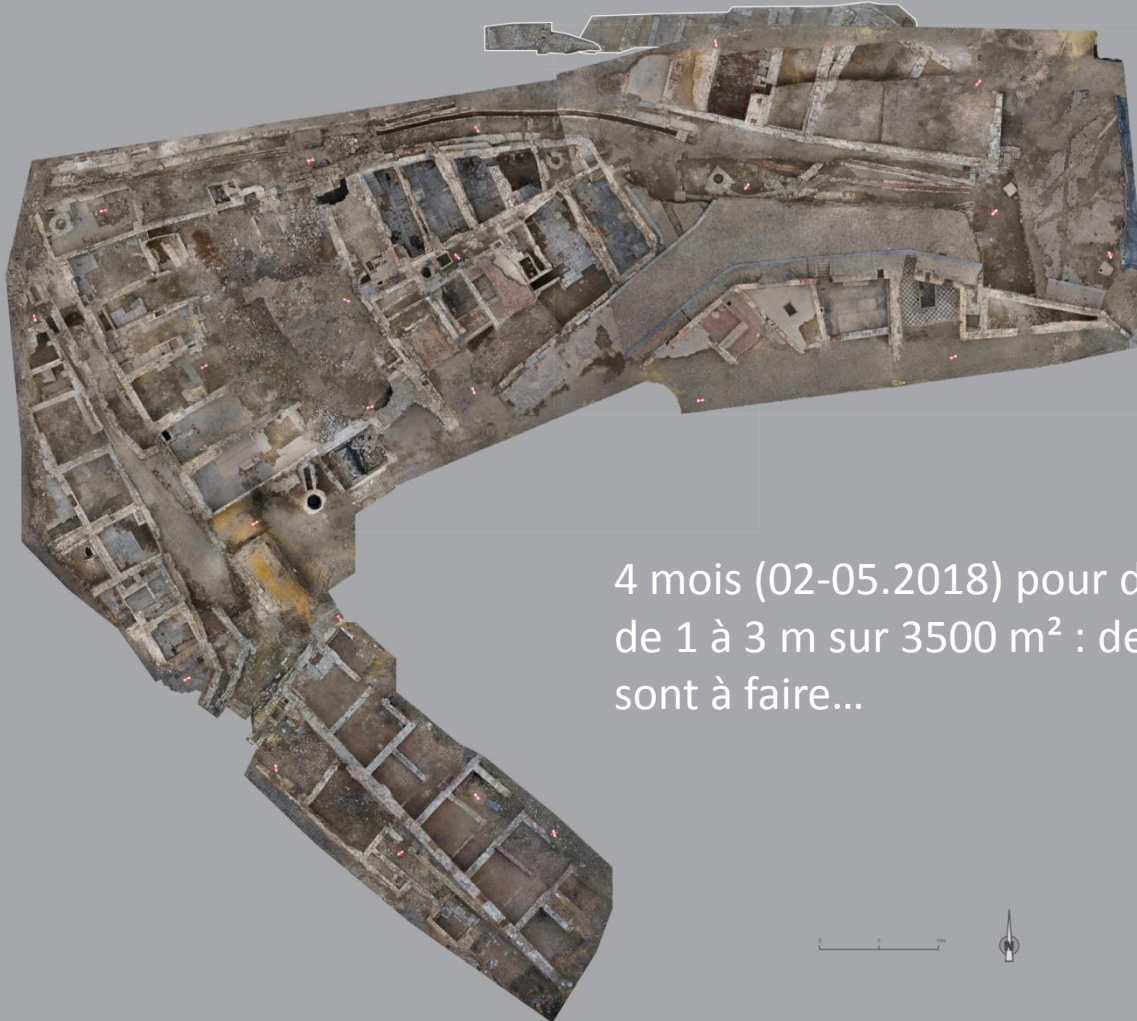






## Aspects opérationnels du projet

Reprise le 07.02.2018 : début du ralentissement du chantier parking.



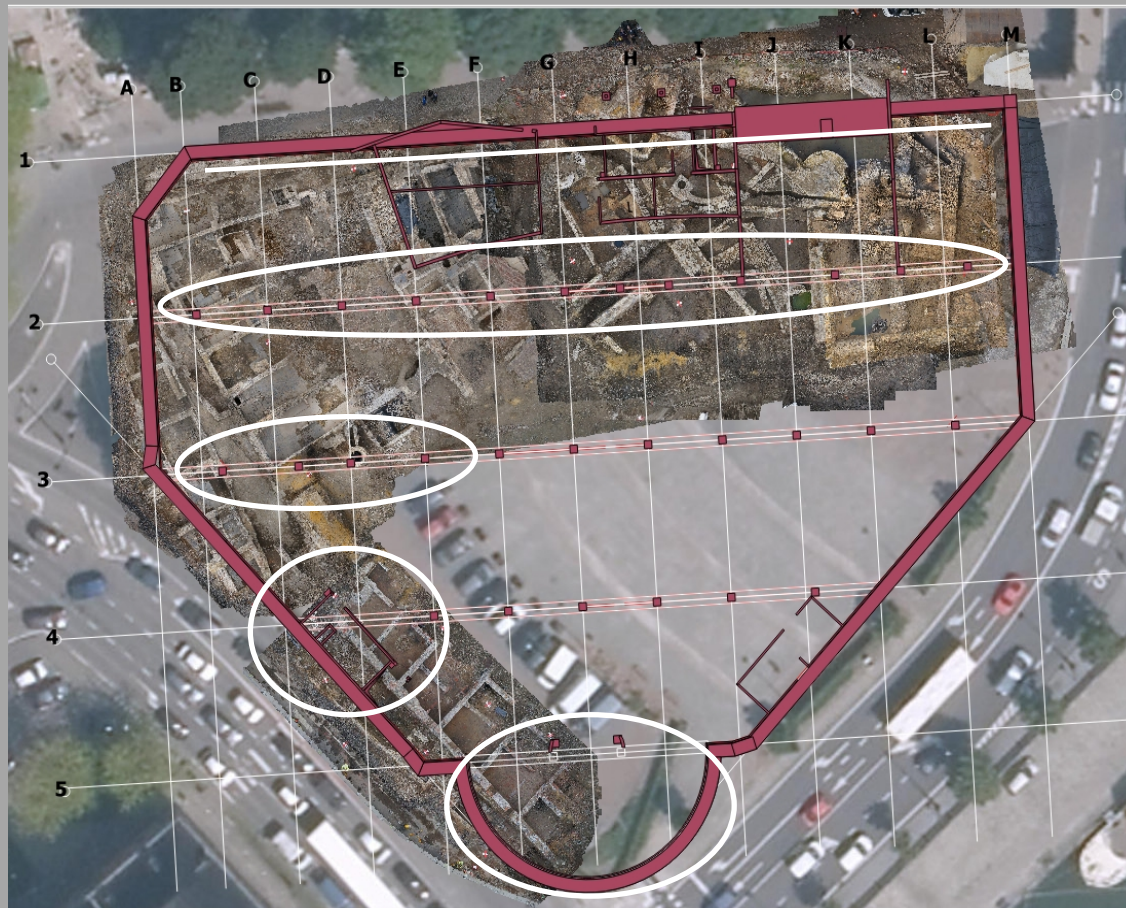
4 mois (02-05.2018) pour descendre de 1 à 3 m sur 3500 m<sup>2</sup> : des choix sont à faire...





## Aspects opérationnels du projet

Durant ces 4 mois : suite et fin de la poutre de couronnement, chapiteaux sur préfondés, console niveau -1, édicule Parlement, rampe hélicoïdale



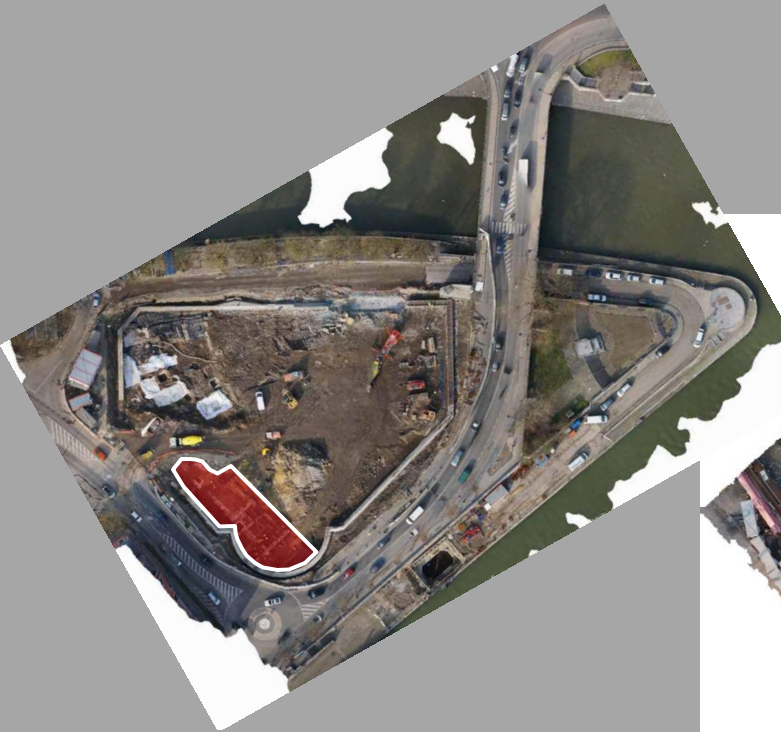


# L'intervention archéologique



## Aspects opérationnels du projet

Février 2018 : des berges de Meuse au quartier romain...





# Avancement des opérations



## Résultats archéologiques

Deux secteurs de premier intérêt...







## Résultats archéologiques

Un **Scoop** !







## Rappel

Portes de ville et sanctuaire, à la confluence



À l'avancée extrême du confluent :

- 900 ans d'Histoire  
de la Porte de Grognon
- un sanctuaire gallo-romain  
aux origines de l'agglomération



**Vue générale**  
des recherches archéologiques

(Orthophotoplans : P.-M. Warnier – SPW/DGO4, Géomatique)





## Les nouvelles zones

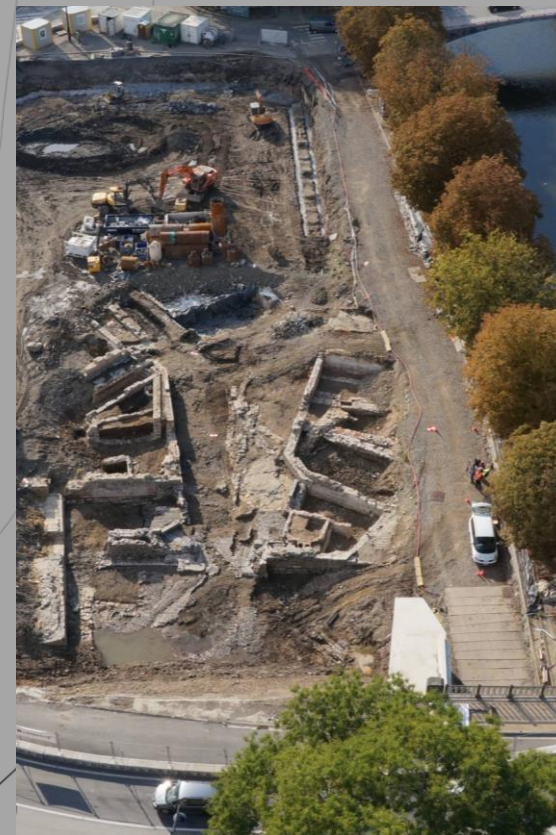
Deux secteurs aux intérêts différents



**Vue générale**  
des recherches archéologiques  
(Orthophotoplans : P.-M. Warnier – SPW/DGO4, Géomatique)

À l'avancée extrême du confluent :

- 900 ans d'Histoire  
de la Porte de Grognon
- un sanctuaire gallo-romain  
aux origines de l'agglomération

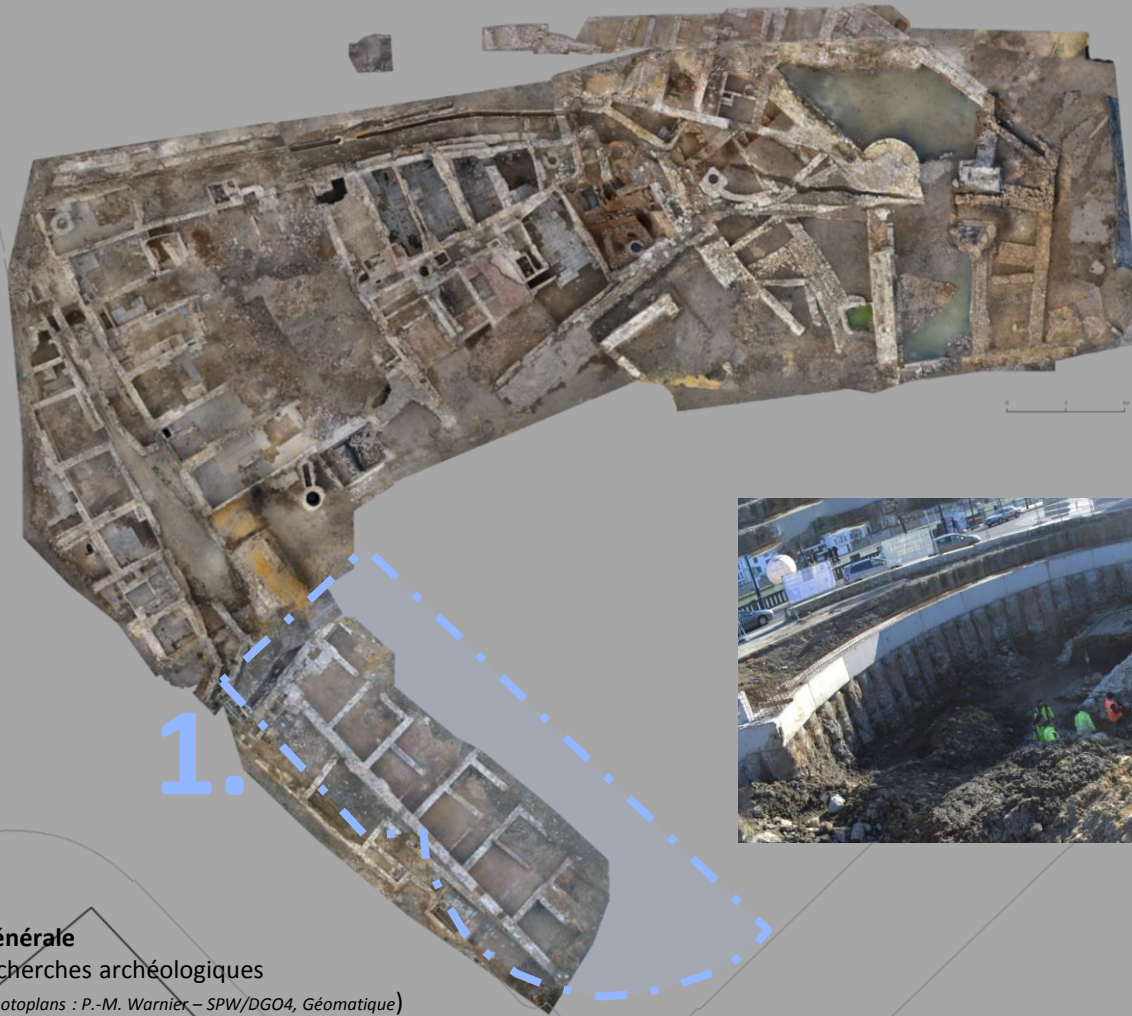






## Secteur 1

Le long de Saint-Gilles



Un long espace parcellaire,  
perpendiculaire à la Meuse



**Vue générale**  
des recherches archéologiques  
(Orthophotoplans : P.-M. Warnier – SPW/DGO4, Géomatique)





## Secteur 1

Le long de Saint-Gilles

Une histoire complexe ...





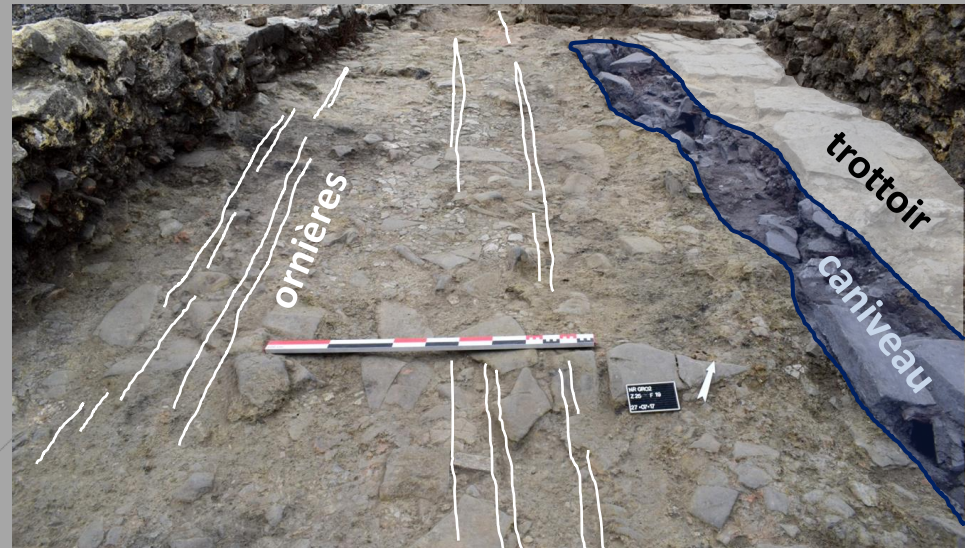


## Secteur 1

La voie romaine



Une chaussée empierrée





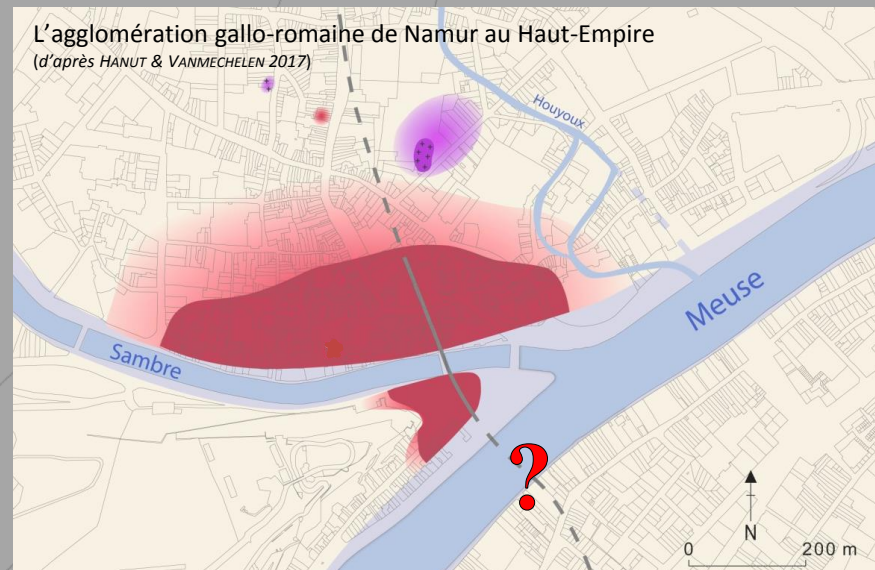


## Secteur 1

La voie romaine



La route principale de Namur





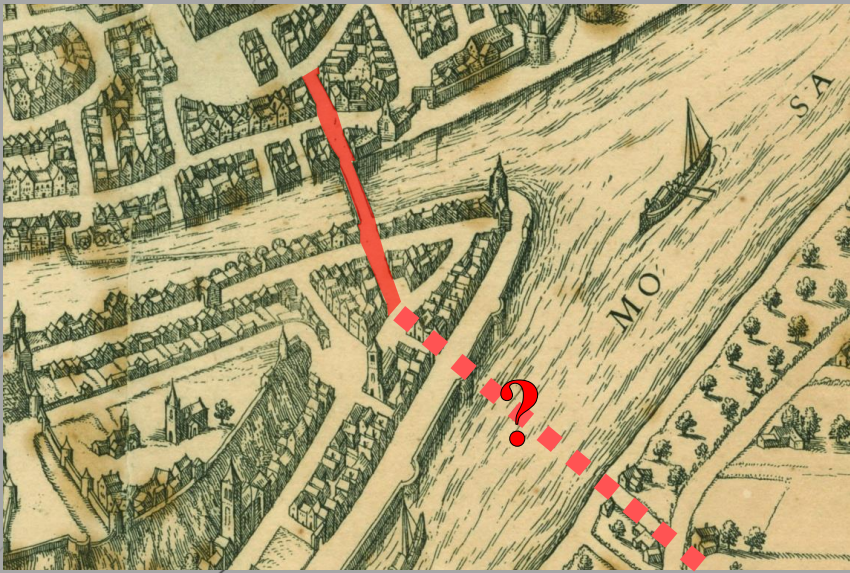


## Secteur 1

Le franchissement de la Meuse au Moyen Âge



G. BRAUN,  
*Namurcum elegantissima ad Mosae flumen Civitas*  
1575  
(Gravure sur papier; coll.: SAN)





# Résultats archéologiques

## Secteur 1

La voie romaine



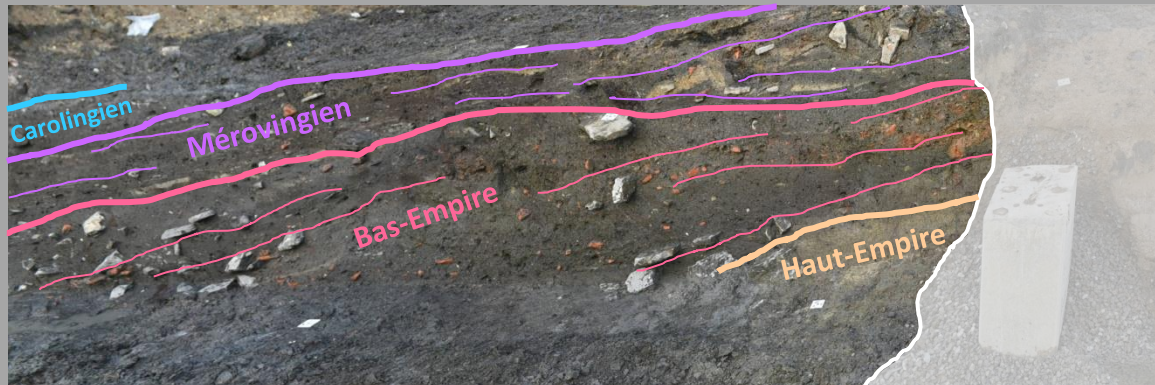
Un tracé à retrouver...



# Résultats archéologiques

## Secteur 1

Sédimentation des berges de Meuse



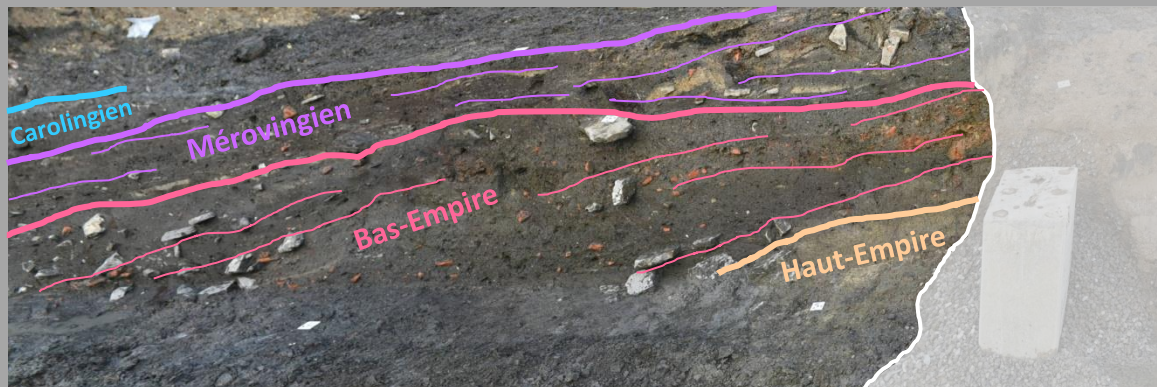
Des contextes stratigraphiques de premier intérêt



# Résultats archéologiques

## Secteur 1

Sédimentation des berges de Meuse



Des contextes stratigraphiques de premier intérêt



# Résultats archéologiques

## Secteur 1

Des aménagements ponctuels



Un petit sentier d'accès aux berges





# Résultats archéologiques

## Secteur 1

Les sépultures des berges

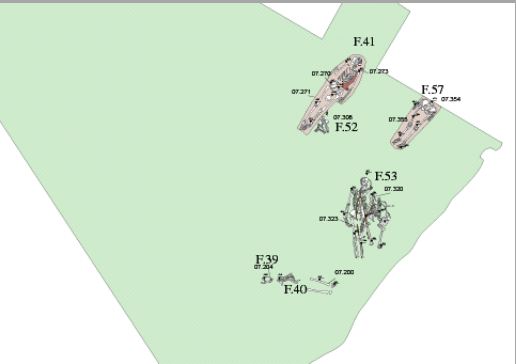




# Résultats archéologiques

## Secteur 1

Les sépultures des berges



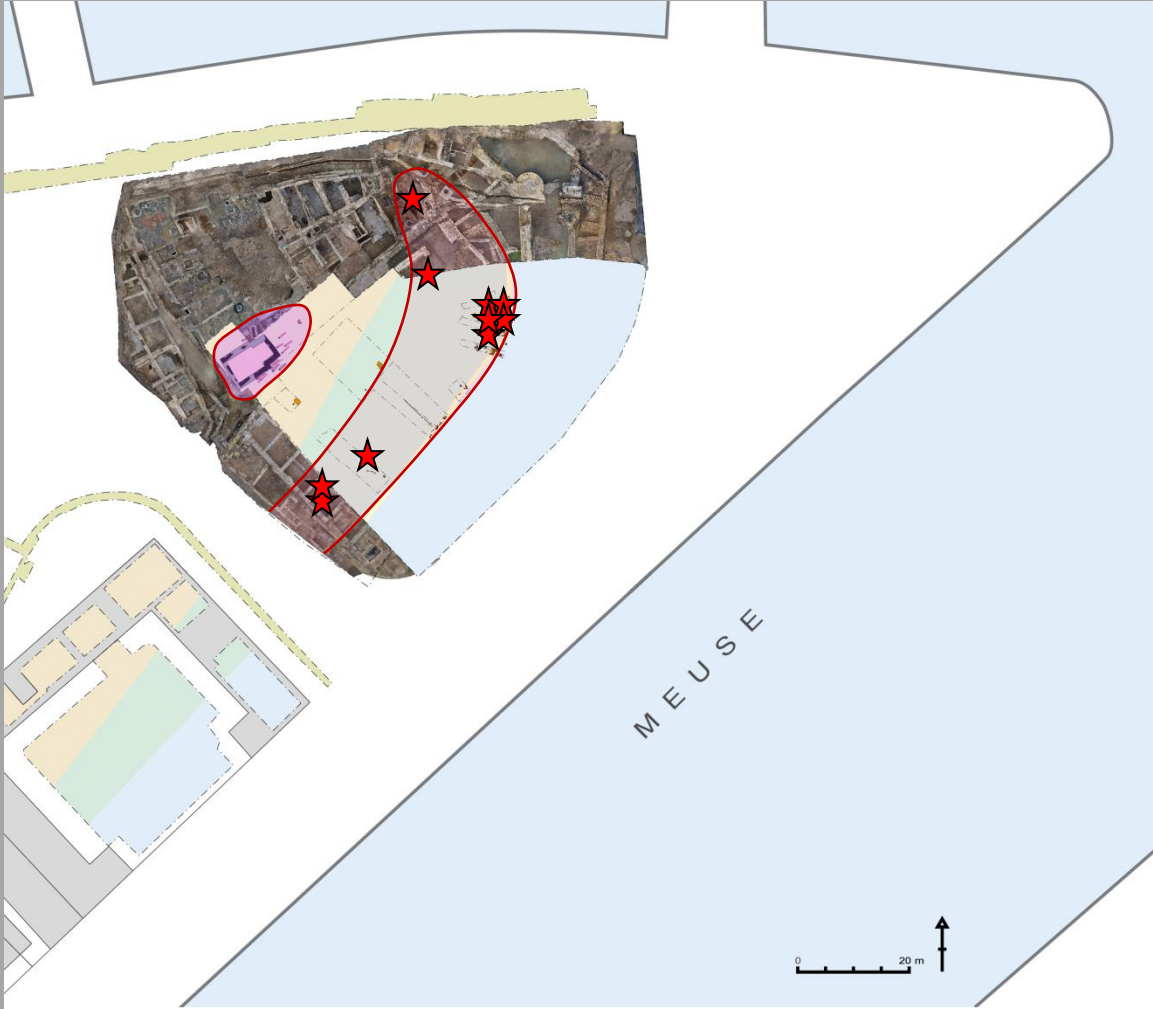
Des inhumations ... d'exception



# Résultats archéologiques

## Secteur 1

Les sépultures des berges



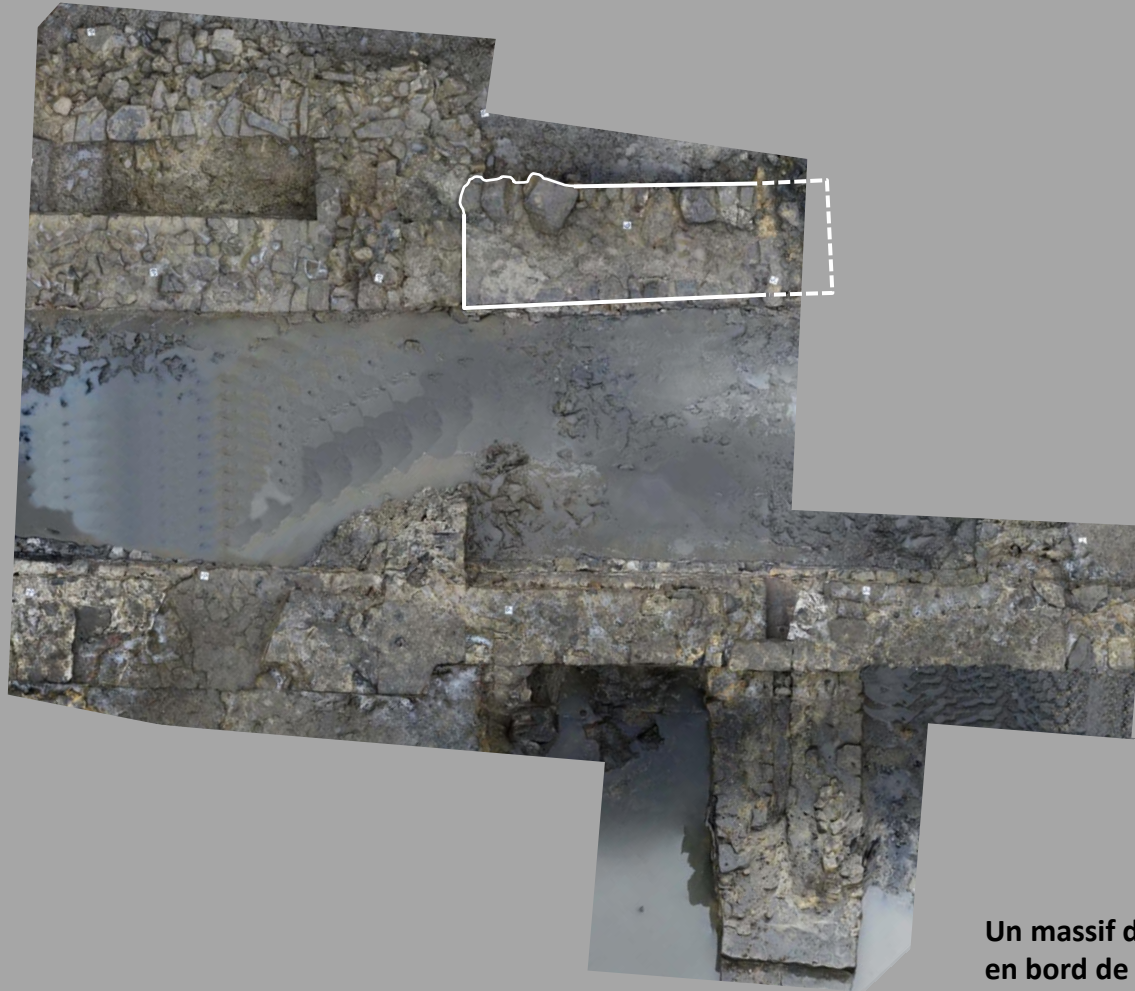
Des inhumations ... d'exception



# Résultats archéologiques

## Secteur 1

Première Enceinte et franchissement de la Meuse



Un massif de maçonnerie  
en bord de Meuse :  
culée de pont ?

Rue Notre-Dame



Meuse



# Résultats archéologiques

## Secteur 1

Première Enceinte et franchissement de la Meuse



Un massif de maçonnerie  
en bord de Meuse :  
culée de pont ?

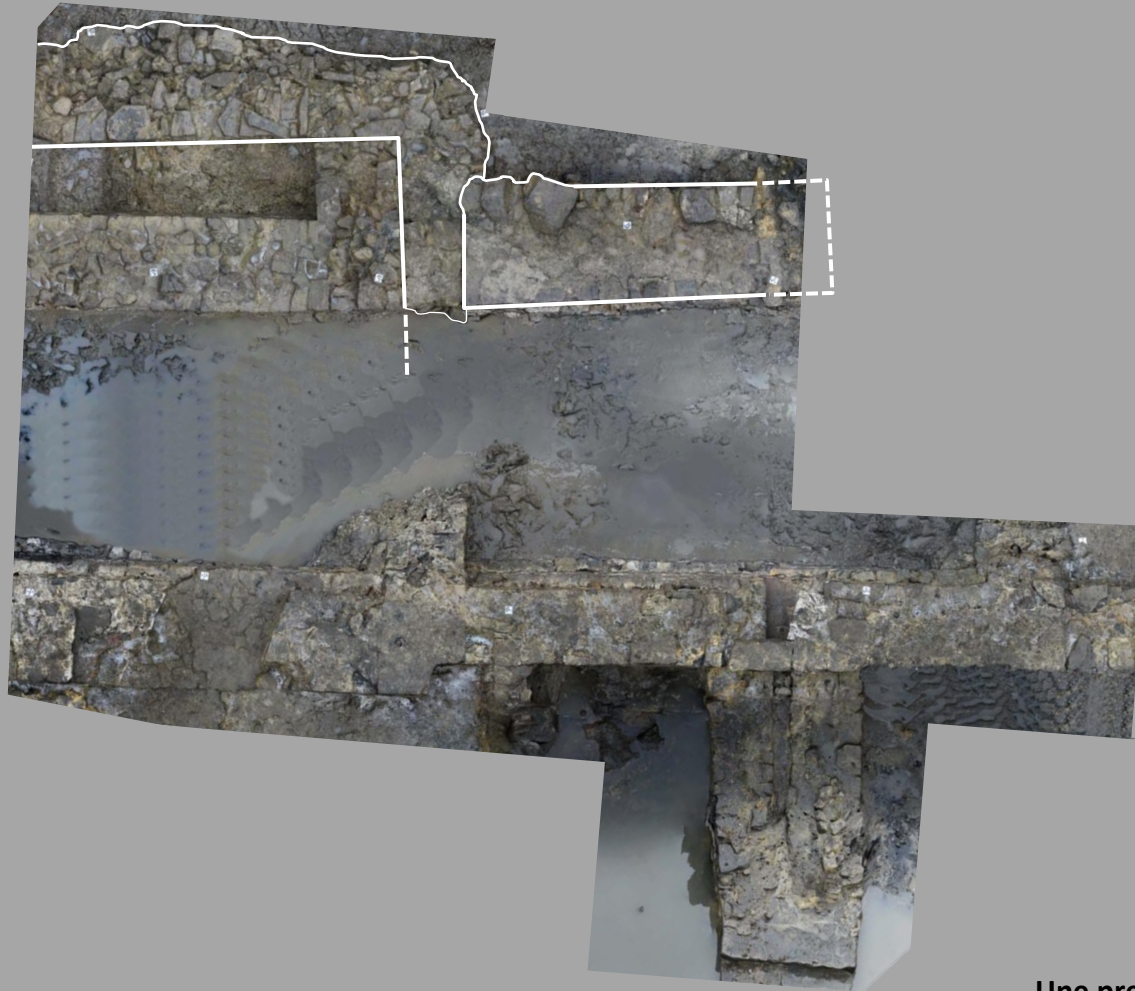




# Résultats archéologiques

## Secteur 1

Première Enceinte et franchissement de la Meuse



Une première courtine

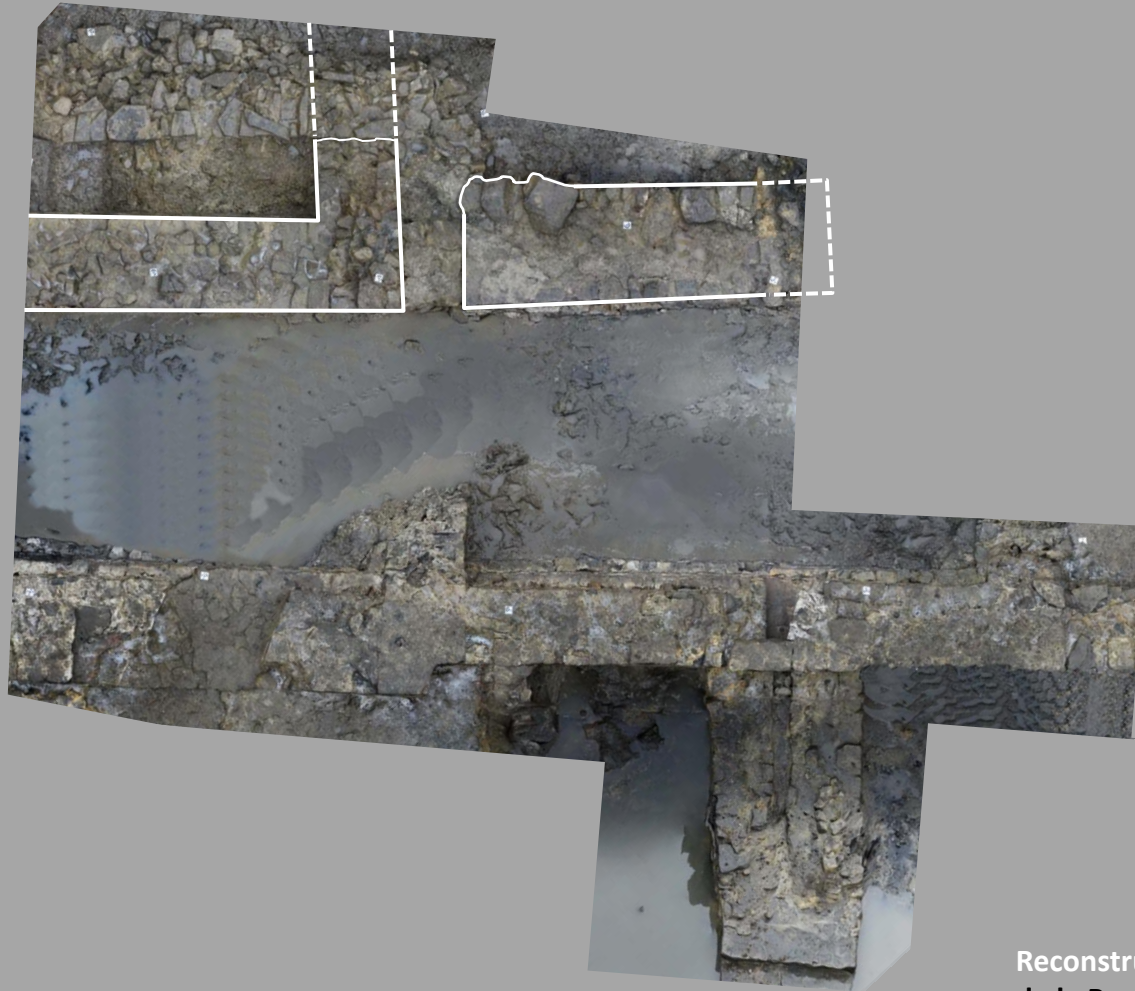




# Résultats archéologiques

## Secteur 1

Première Enceinte et franchissement de la Meuse



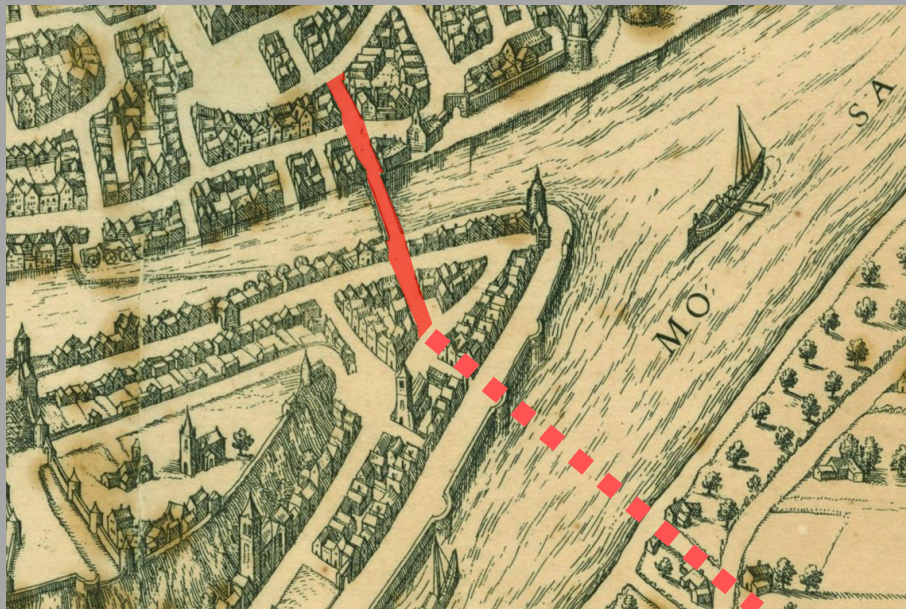
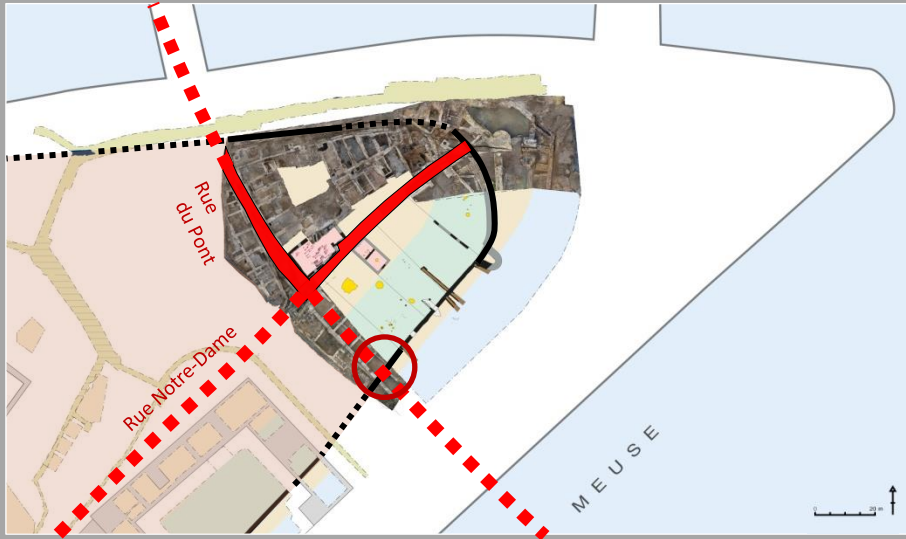
Reconstruction  
de la Première Enceinte



Meuse



# Résultats archéologiques



G. BRAUN,  
*Namurcum  
elegantissima  
ad Mosae flumen  
Civitas*

1575

(Gravure sur papier;  
coll.: SAN)

Rue Notre-Dame



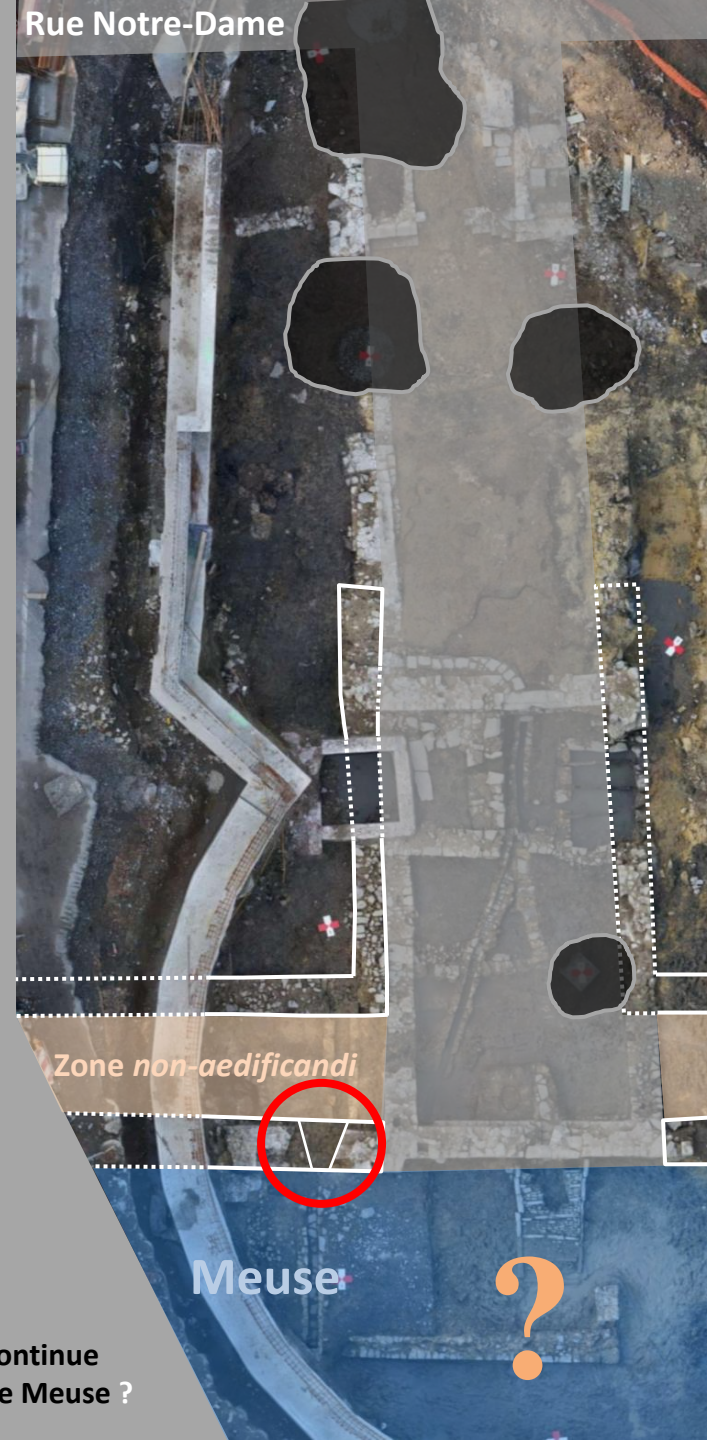
Reconstruction  
de la Première Enceinte



# Résultats archéologiques

## Secteur 1

Nouveau rempart de Meuse



Courtine continue  
ou Porte de Meuse ?



# Résultats archéologiques

## Secteur 1

Une grande maison



Un long  
module parcellaire  
hors gabarit

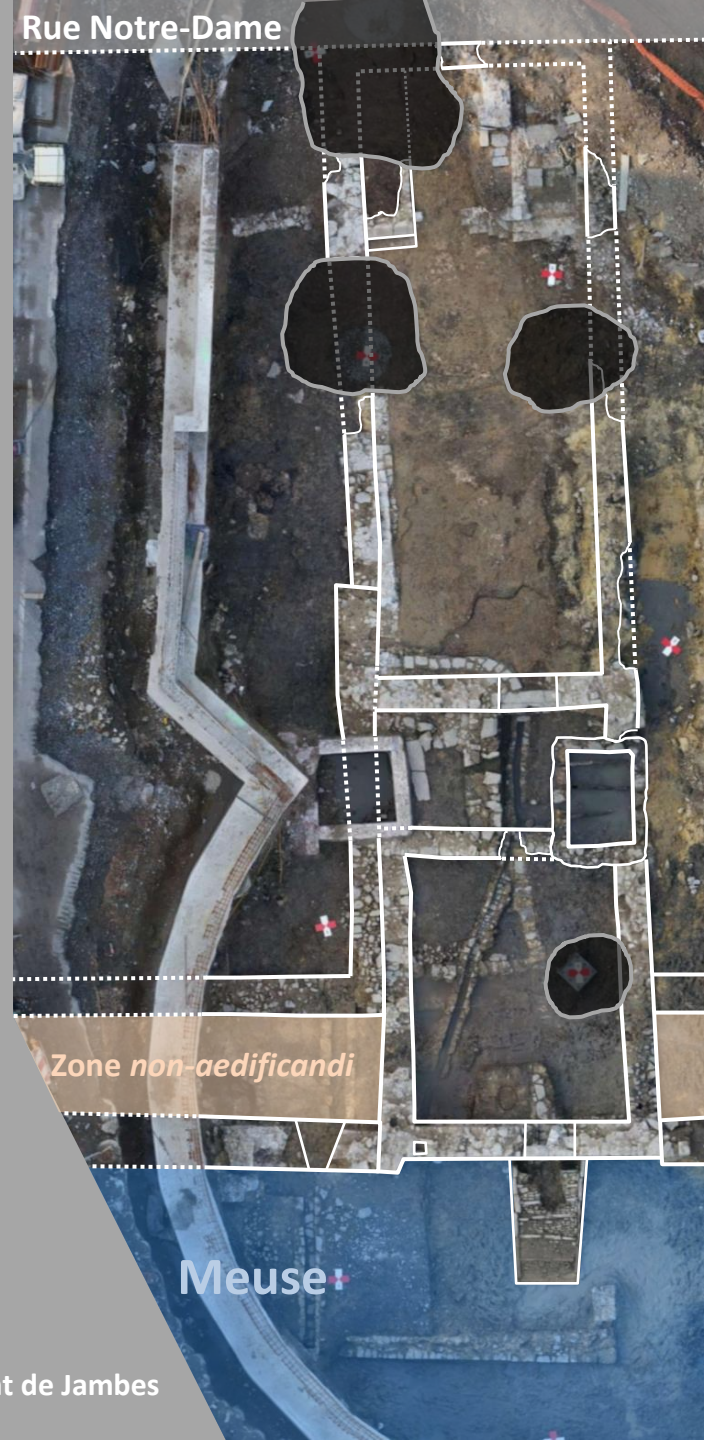


# Résultats archéologiques

## Secteur 1

Une grande maison

V. KLOTZ,  
*Le Pont de Jambes*  
1697  
(coll.: MRAH)



Avant le Pont de Jambes

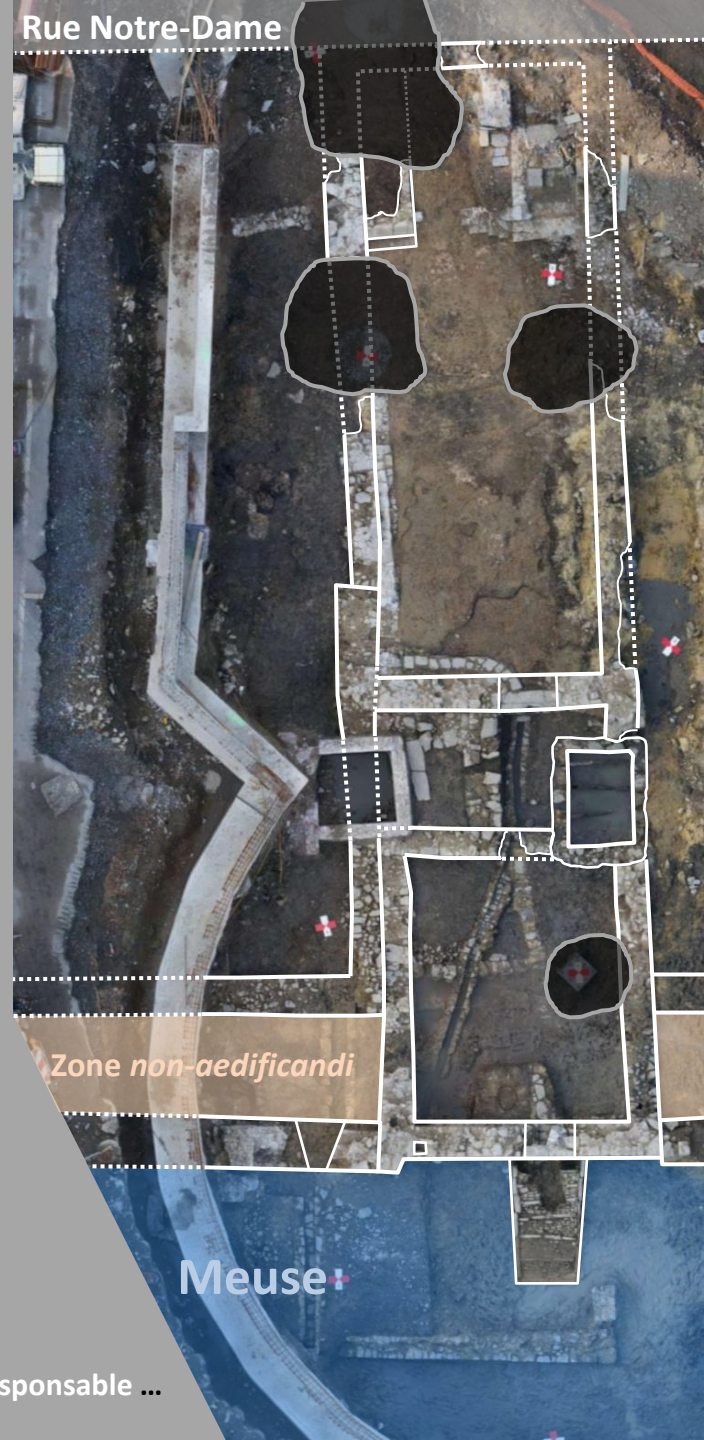
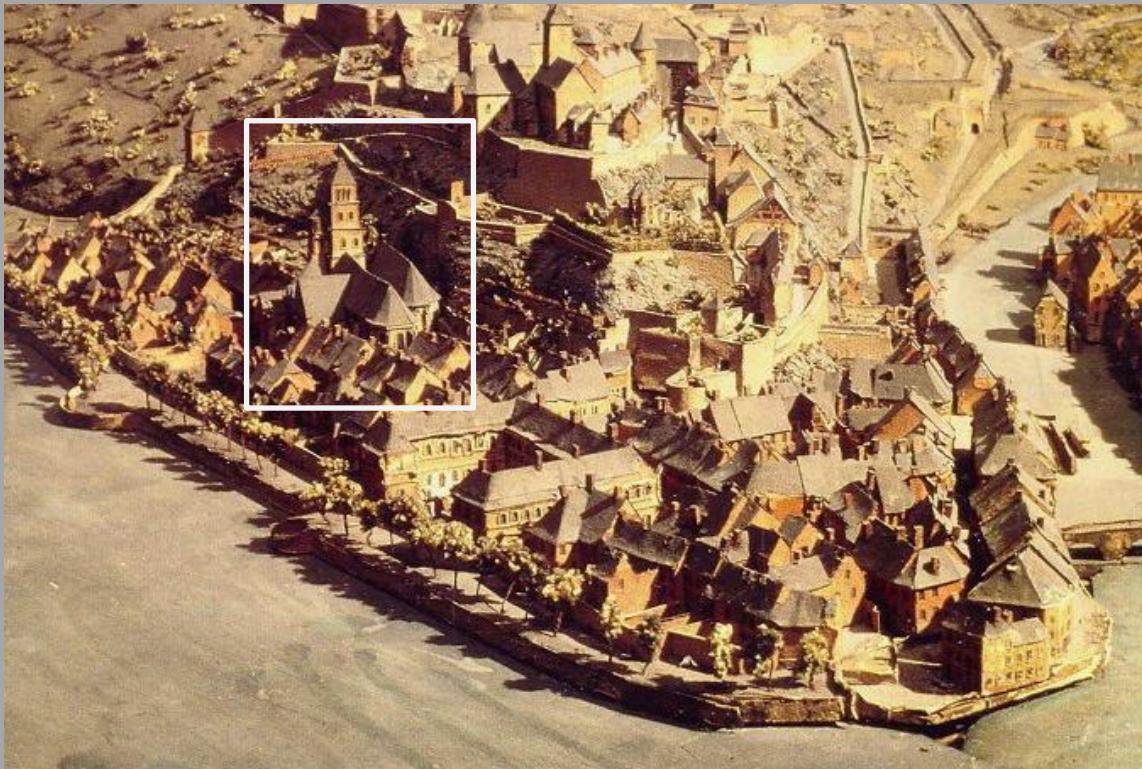


# Résultats archéologiques

## Secteur 1

### Une grande maison

Plan en relief de  
Namur  
(Plan H)  
1747-1748  
(Lille, Hospice général)



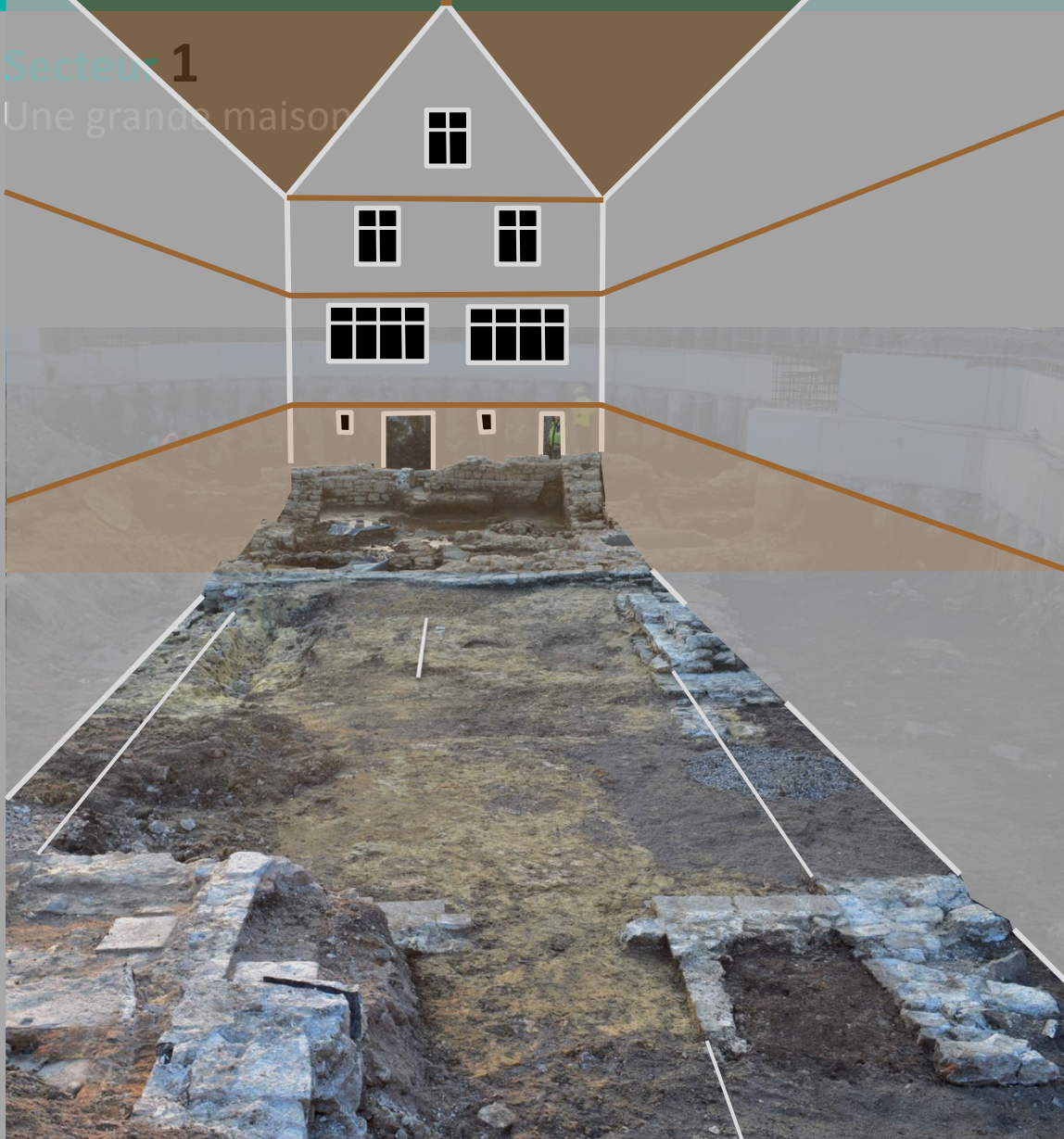
À la recherche du responsable ...



# Résultats archéologiques

## Secteur 1

Une grande maison





# Résultats archéologiques

## Secteur 1

Une grande maison



En bord de Meuse



# Résultats archéologiques

## Secteur 1

Une grande maison



En bord de Meuse





# Résultats archéologiques

## Secteur 1

Une grande maison



Basse fosse de latrines





# Résultats archéologiques

## Secteur 1

Une grande maison



Basse fosse de latrines





# Résultats archéologiques

## Secteur 1

Une grande maison



Un contenu révélateur du niveau social élevé des propriétaires







## Secteur 2

Retour au quartier Saint-Hilaire



Les occupations anciennes ,  
sur la terrasse supérieure du site



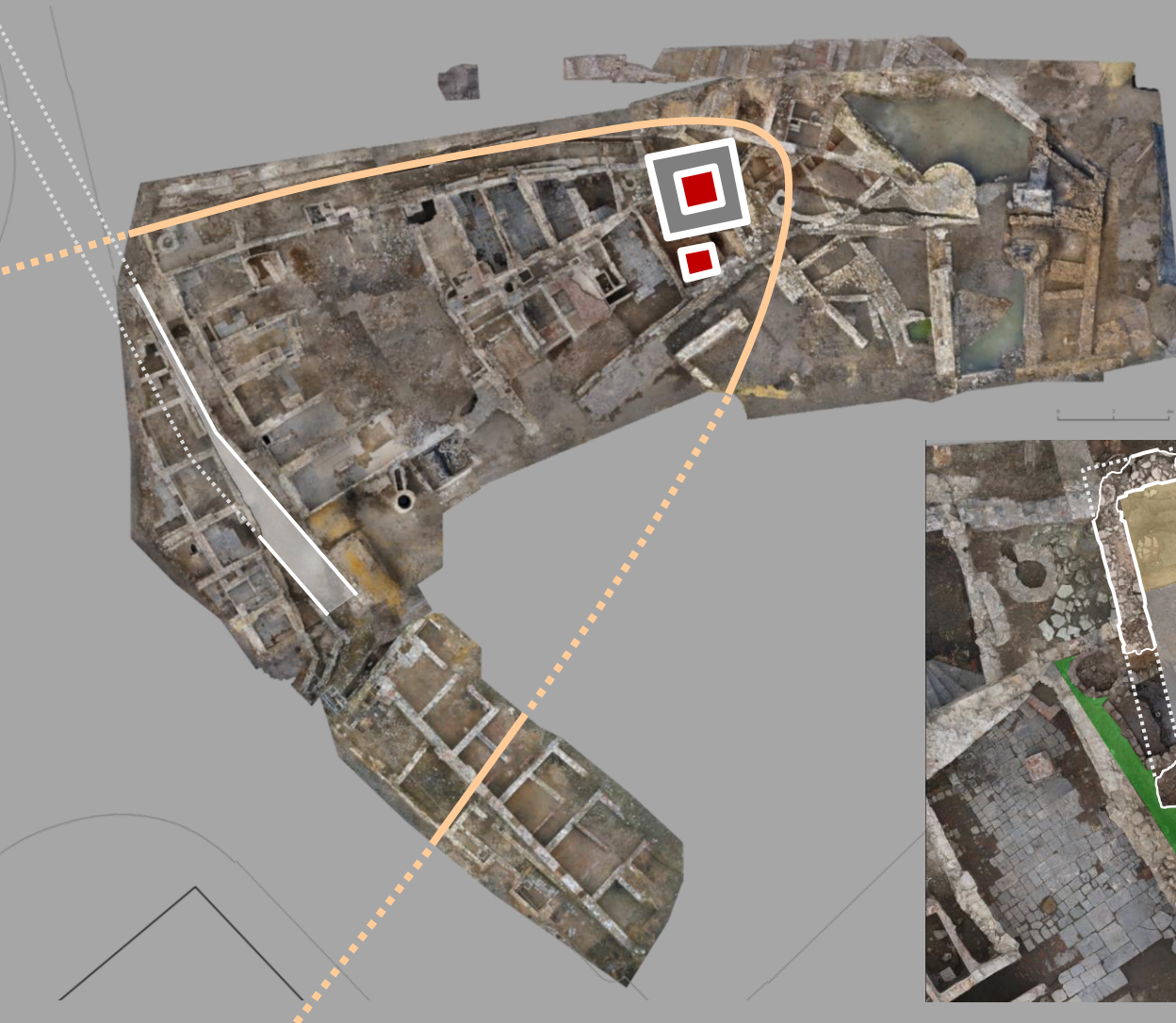
NRGR02 - Namur, Place du Grignon	
Assiette/age PC 120 121-100-107-108	
Source: 0470	Échelle: 1/100 et 2/3
0480, 0481, 0482	0483
0484	0485
0486	0487
0488	0489
0490	0491
0492	0493
0494	0495
0496	0497
0498	0499
0500	0501
0502	0503
0504	0505
0506	0507
0508	0509
0510	0511
0512	0513
0514	0515
0516	0517
0518	0519
0520	0521
0522	0523
0524	0525
0526	0527
0528	0529
0530	0531
0532	0533
0534	0535
0536	0537
0538	0539
0540	0541
0542	0543
0544	0545
0546	0547
0548	0549
0550	0551
0552	0553
0554	0555
0556	0557
0558	0559
0560	0561
0562	0563
0564	0565
0566	0567
0568	0569
0570	0571
0572	0573
0574	0575
0576	0577
0578	0579
0580	0581
0582	0583
0584	0585
0586	0587
0588	0589
0590	0591
0592	0593
0594	0595
0596	0597
0598	0599
0600	0601
0602	0603
0604	0605
0606	0607
0608	0609
0610	0611
0612	0613
0614	0615
0616	0617
0618	0619
0620	0621
0622	0623
0624	0625
0626	0627
0628	0629
0630	0631
0632	0633
0634	0635
0636	0637
0638	0639
0640	0641
0642	0643
0644	0645
0646	0647
0648	0649
0650	0651
0652	0653
0654	0655
0656	0657
0658	0659
0660	0661
0662	0663
0664	0665
0666	0667
0668	0669
0670	0671
0672	0673
0674	0675
0676	0677
0678	0679
0680	0681
0682	0683
0684	0685
0686	0687
0688	0689
0690	0691
0692	0693
0694	0695
0696	0697
0698	0699
0700	0701
0702	0703
0704	0705
0706	0707
0708	0709
0710	0711
0712	0713
0714	0715
0716	0717
0718	0719
0720	0721
0722	0723
0724	0725
0726	0727
0728	0729
0730	0731
0732	0733
0734	0735
0736	0737
0738	0739
0740	0741
0742	0743
0744	0745
0746	0747
0748	0749
0750	0751
0752	0753
0754	0755
0756	0757
0758	0759
0760	0761
0762	0763
0764	0765
0766	0767
0768	0769
0770	0771
0772	0773
0774	0775
0776	0777
0778	0779
0780	0781
0782	0783
0784	0785
0786	0787
0788	0789
0790	0791
0792	0793
0794	0795
0796	0797
0798	0799
0800	0801
0802	0803
0804	0805
0806	0807
0808	0809
0810	0811
0812	0813
0814	0815
0816	0817
0818	0819
0820	0821
0822	0823
0824	0825
0826	0827
0828	0829
0830	0831
0832	0833
0834	0835
0836	0837
0838	0839
0840	0841
0842	0843
0844	0845
0846	0847
0848	0849
0850	0851
0852	0853
0854	0855
0856	0857
0858	0859
0860	0861
0862	0863
0864	0865
0866	0867
0868	0869
0870	0871
0872	0873
0874	0875
0876	0877
0878	0879
0880	0881
0882	0883
0884	0885
0886	0887
0888	0889
0890	0891
0892	0893
0894	0895
0896	0897
0898	0899
0900	0901
0902	0903
0904	0905
0906	0907
0908	0909
0910	0911
0912	0913
0914	0915
0916	0917
0918	0919
0920	0921
0922	0923
0924	0925
0926	0927
0928	0929
0930	0931
0932	0933
0934	0935
0936	0937
0938	0939
0940	0941
0942	0943
0944	0945
0946	0947
0948	0949
0950	0951
0952	0953
0954	0955
0956	0957
0958	0959
0960	0961
0962	0963
0964	0965
0966	0967
0968	0969
0970	0971
0972	0973
0974	0975
0976	0977
0978	0979
0980	0981
0982	0983
0984	0985
0986	0987
0988	0989
0990	0991
0992	0993
0994	0995
0996	0997
0998	0999
1000	1001



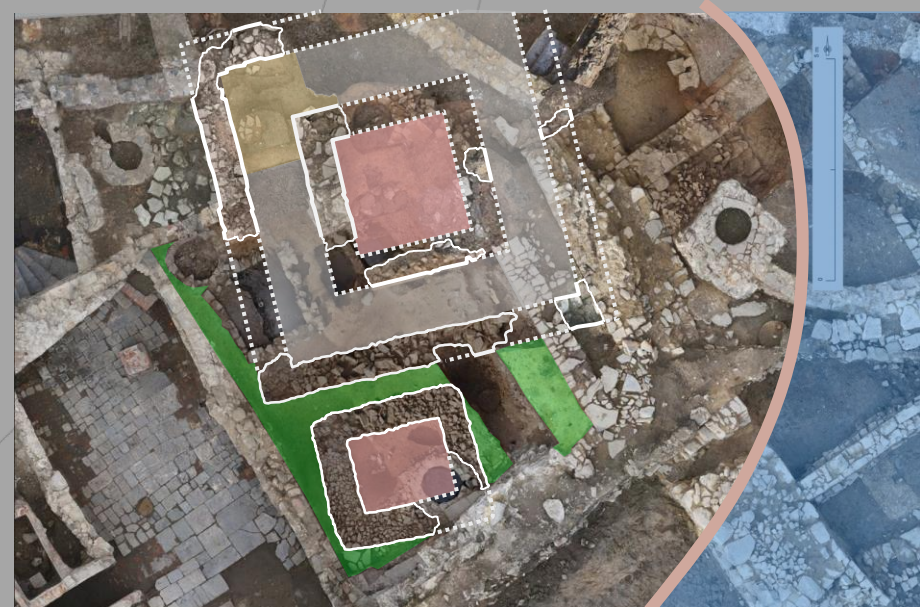


## Secteur 2

Le sanctuaire de confluence



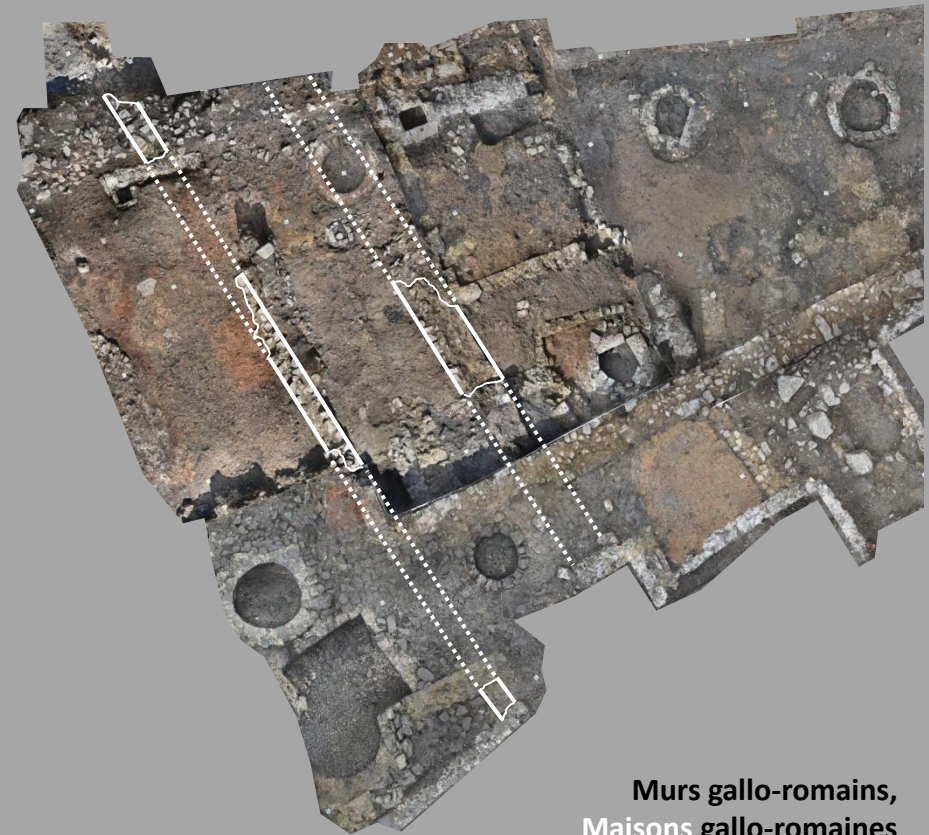
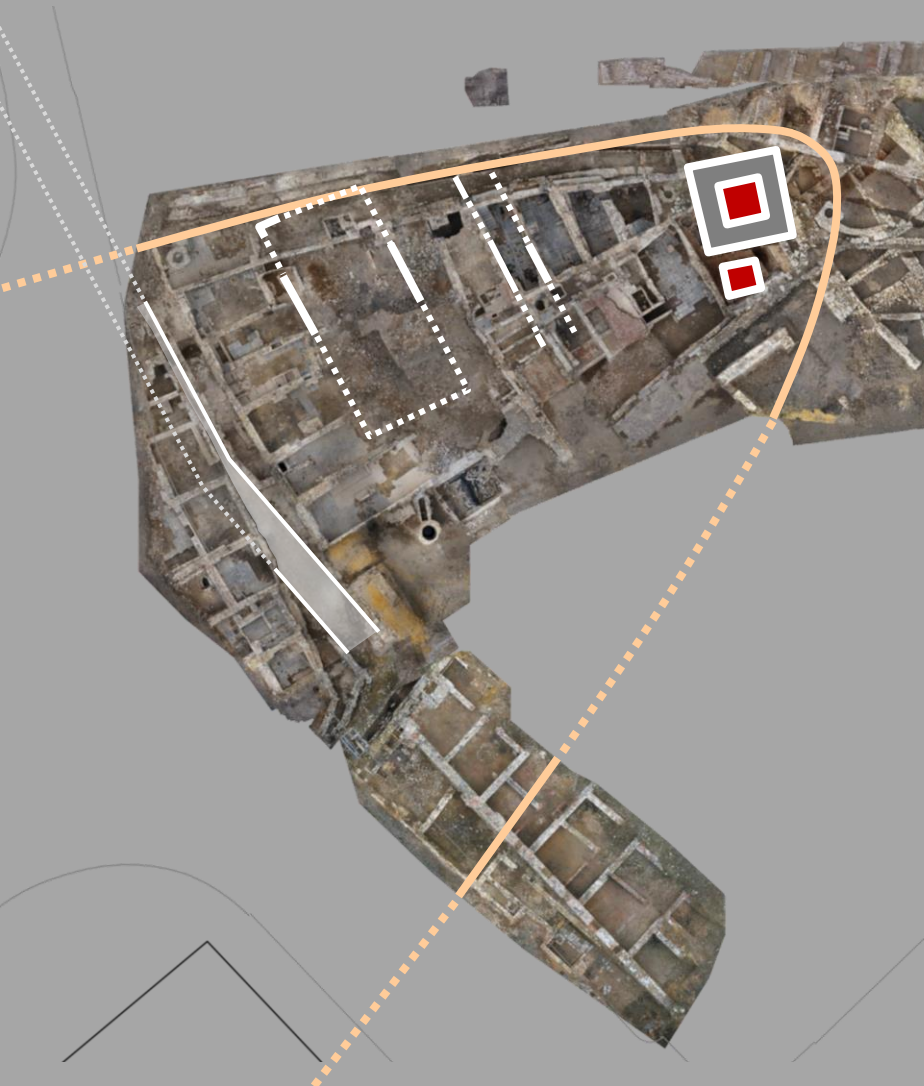
Éléments architectoniques







## Secteur 2 L'habitat



Murs gallo-romains,  
Maisons gallo-romaines



# Résultats archéologiques

## Secteur 2 L'habitat



La grande maison  
de la rue du Pont



# Résultats archéologiques

## Secteur 2 L'habitat



Une cave gallo-romaine  
à l'architecture de qualité



La grande maison  
de la rue du Pont



# Résultats archéologiques

Secteur 2  
L'habitat

ca 275



La grande maison  
de la rue du Pont



# Résultats archéologiques

## Secteur 2

Une découverte de premier intérêt ...

Dans les remblais de démolition de la cave ...



La grande maison  
de la rue du Pont



# Résultats archéologiques

## Secteur 2 L'habitat

Dans les remblais de démolition de la cave ...



La grande maison  
de la rue du Pont





# Résultats archéologiques

## Secteur 2 L'habitat

Une fragment de relief  
en stuc polychrome



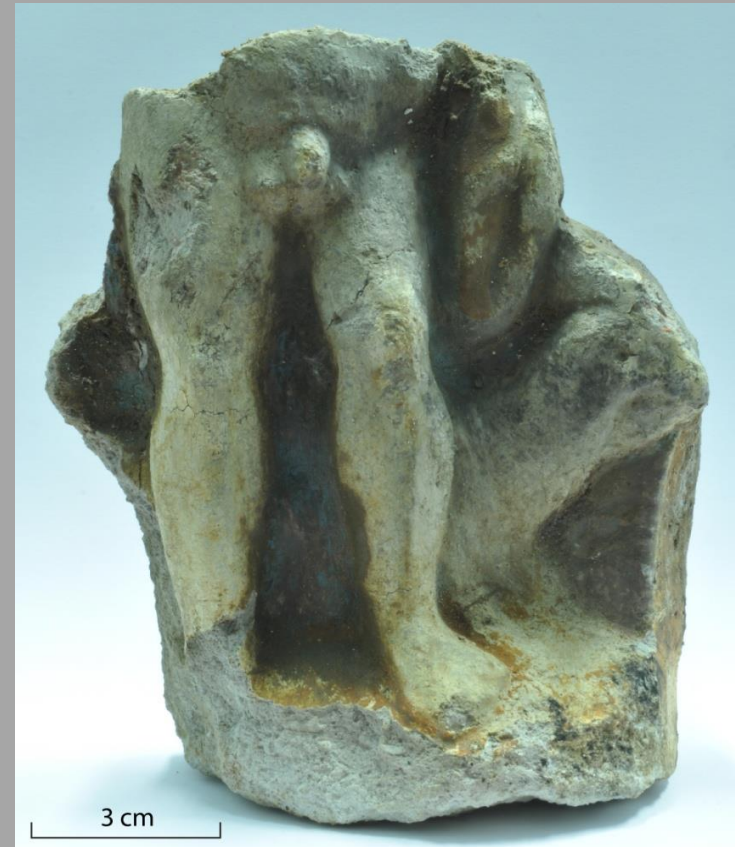
La grande maison  
de la rue du Pont





## Secteur 2 L'habitat

Une fragment de relief  
en stuc polychrome





# Résultats archéologiques

## Secteur 2 Hercule



Hercule  
Pierre  
aux 4 divinités  
Arlon





# Résultats archéologiques

## Secteur 2

Hercule



Sanctuaire des sources d'Hercule  
Deneuvre (Meurthe-et-Moselle)





# Résultats archéologiques

## Secteur 2 Hercule



Sanctuaire des sources d'Hercule  
Deneuvre (Meurthe-et-Moselle)



Hercule Farnèse  
(Gravure, 16<sup>e</sup> s.)

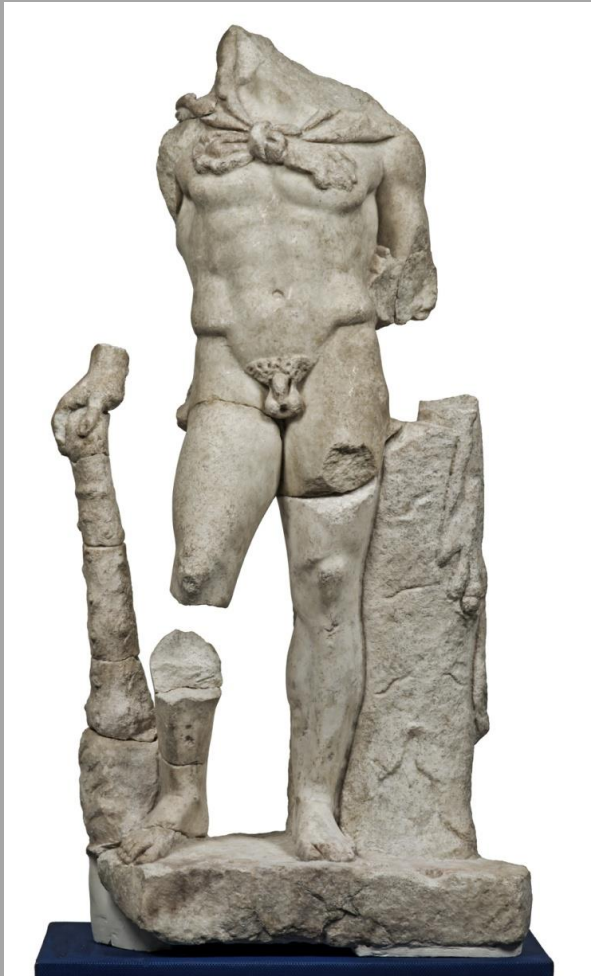




# Résultats archéologiques

## Secteur 2

Hercule



**Statue d'Hercule**  
Martigny (Suisse)



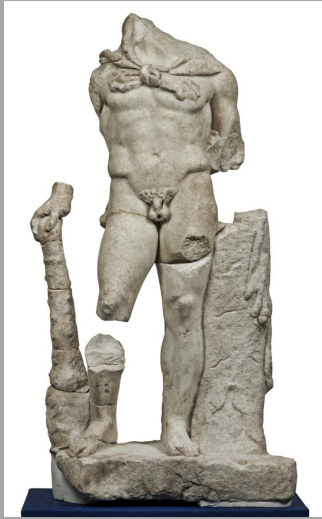
**Hercule Farnèse**  
(Gravure, 16<sup>e</sup> s.)





# Résultats archéologiques

## Secteur 2 Hercule



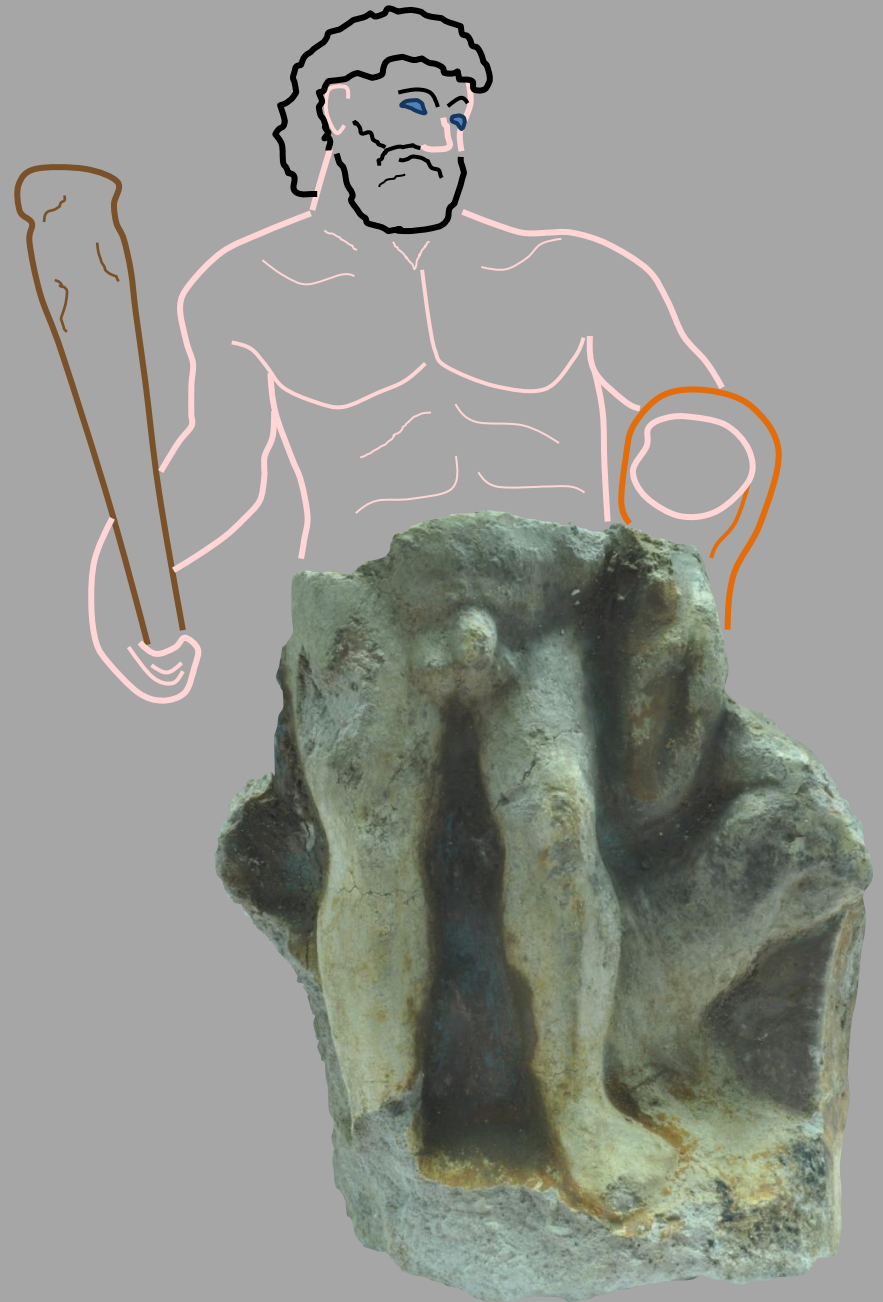


# Résultats archéologiques

## Secteur 2 Hercule



Héraclès  
Grèce, 5<sup>e</sup> s. av. JC





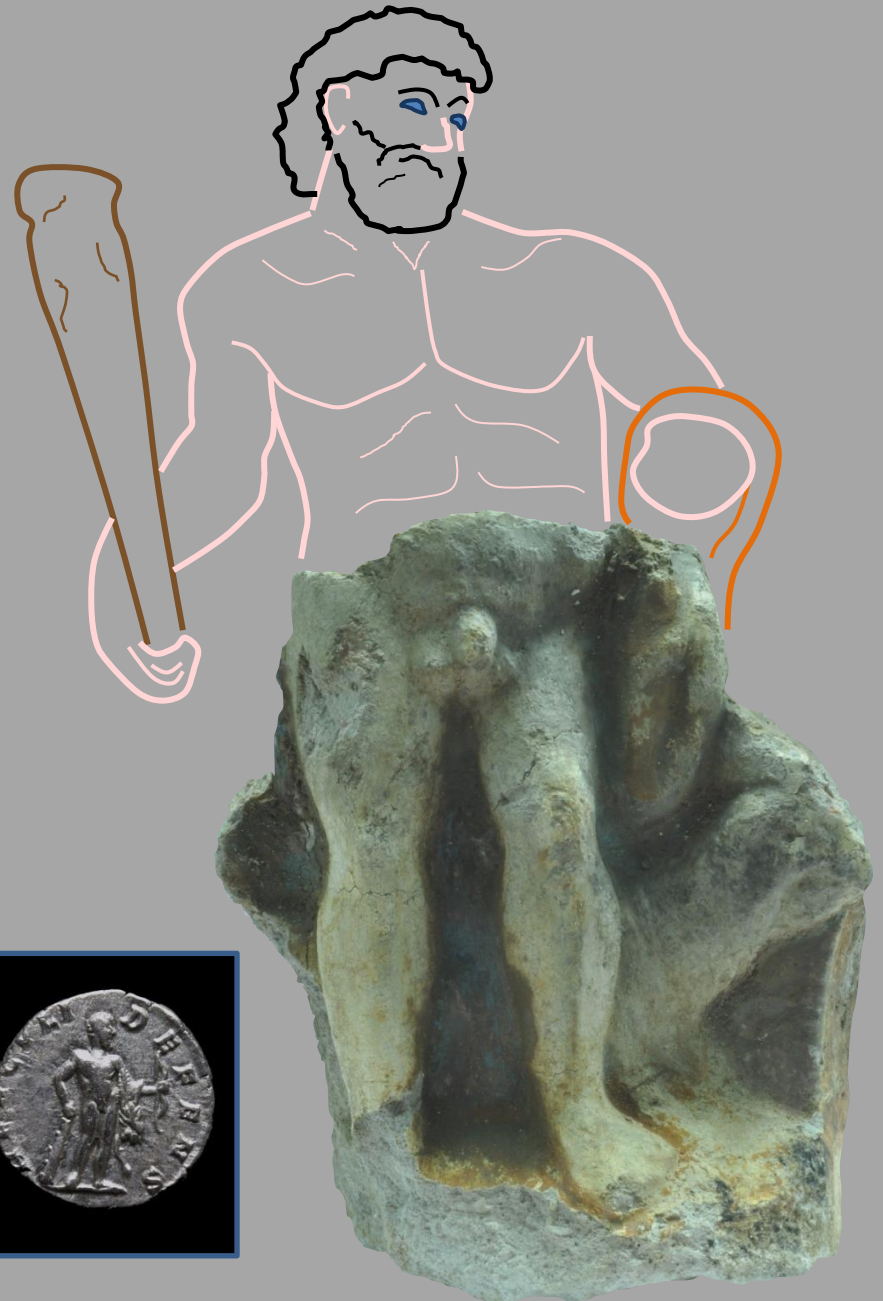
# Résultats archéologiques

## Secteur 2

Hercule



Commode en Hercule  
Rome, 190



Denier  
Septime Sévère, 193



# Résultats archéologiques

## Secteur 2

Hercule : pour quelle fonction ?



Pompéi, Maison des Amours Dorés  
Laraire





# Résultats archéologiques

## Secteur 2

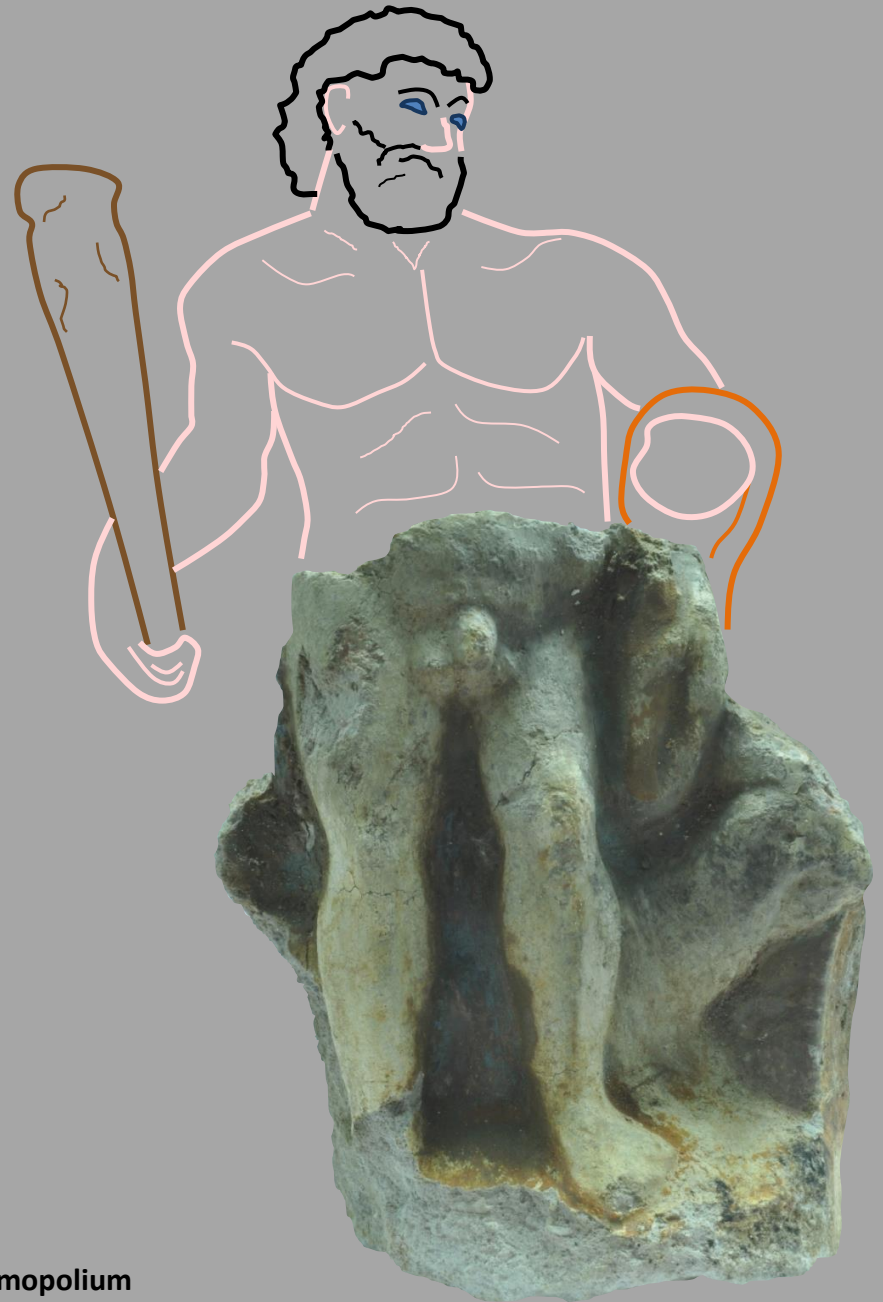
Hercule : pour quelle fonction ?



Pompéi, Maison des Vetii  
Laraire



Pompéi, Thermopolium  
Laraire





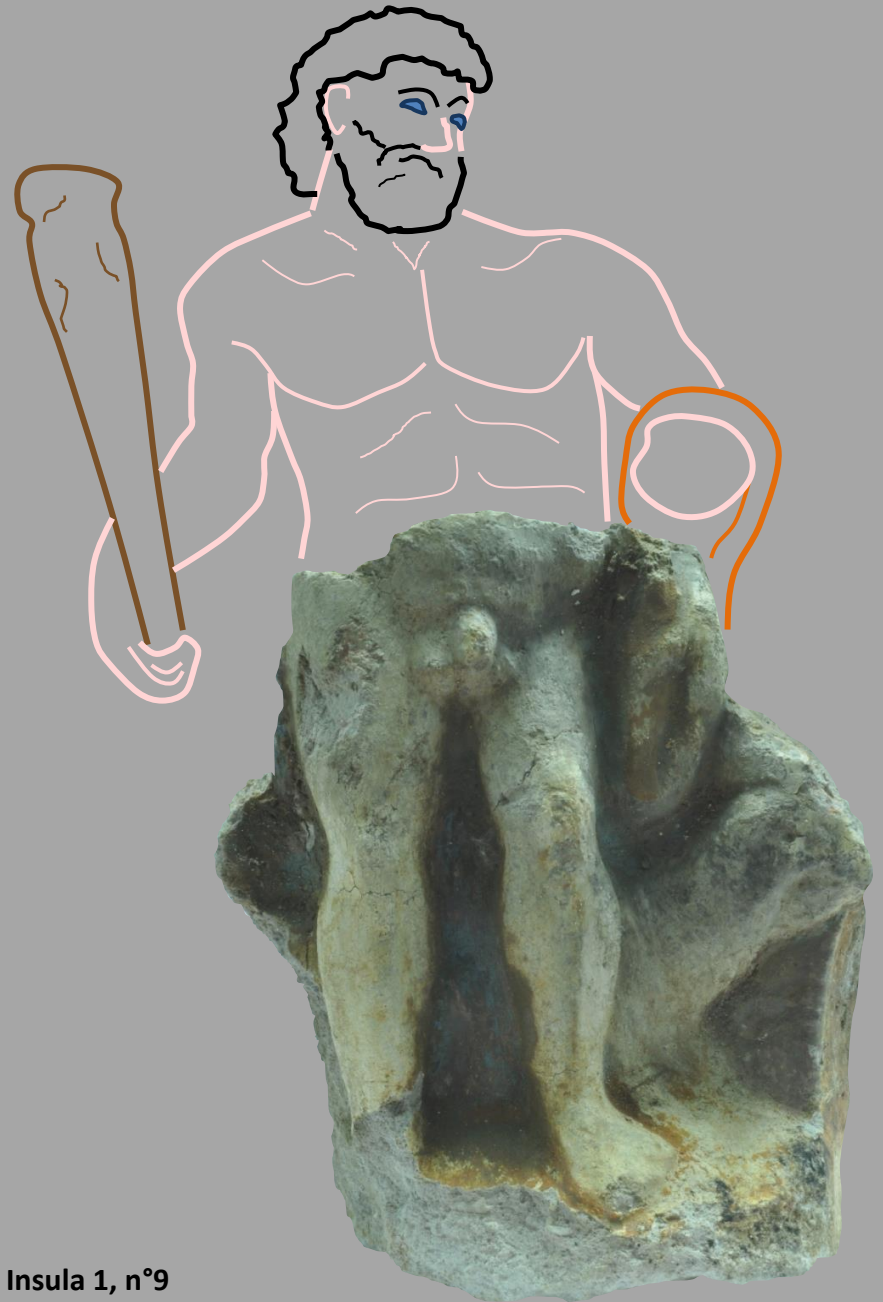
# Résultats archéologiques

## Secteur 2

Hercule : pour quelle fonction ?



Pompéi, Region II, Insula 1, n°9  
Laraire





# Résultats archéologiques

## Secteur 2

Hercule : pour quelle fonction ?





# Résultats archéologiques

## Secteur 2

Hercule : pour quelle fonction ?







# LE GROGNON, BERCEAU D'UNE CAPITALE

[archeogrognon.be](http://archeogrognon.be)



archeogrognon.be



Patrimoine



Wallonie





## Nouvelle opération d'archéologie préventive au Grognon, à Namur : *premiers résultats*



*Raphaël VANMECHELEN, Dominique BOSQUET*  
&  
*Antonin BIELEN, Élise DELAUNOIS, Céline DEVILLERS,  
Pierre-Benoît GÉRARD, Carole HARDY, Ignace INCOUL,  
Philippe LAVACHERY, Sophie LOICQ, Fanny MARTIN, Amandine PIERLOT,  
Stéphane RITZENTHALER, Jonathan ROBERT, Julie TIMMERMANS,  
Muriel VAN BUYLAERE, Charlotte VAN EETVELDE, Nelly VENANT*







## Journée d'Archéologie Romaine

Tongres

28/04/2018

## Journée Portes Ouvertes

Grognon

06/05/2018





# Résultats archéologiques





# Résultats archéologiques





An aerial photograph of a city, likely Montreal, showing a river (St. Lawrence River) winding through the urban landscape. A large teal rectangular overlay covers the left side of the image. The text 'Questions/réponses' is written in white on this teal background.

Questions/réponses

Point presse – 22 mars 2018





---

## Conclusion

Par Maxime Prévot  
Ville de Namur  
Bourgmestre