

le
nid

EXPLORER
CO-CONSTRUIRE
MONTRER



NAMUR
CAPITALE



FEDER



UNION EUROPEENNE



Wallonie

LE FONDS EUROPÉEN DE DÉVELOPPEMENT RÉGIONAL
ET LA WALLONIE INVESTISSENT DANS VOTRE AVENIR.

Le NID

- 2014 : fiche projet pour la programmation FEDER 2014-2020
- 2016 : résultats du concours pour l'aménagement de la Confluence
- Avril 2018 : octroi du permis
- 2018: groupe de travail Ville-TRAKK-BEP-Unamur
- Novembre 2018 : validation concept et objectifs par le Collège
- Septembre 2019 : lancement de la mission de scénographie (3 phases)
- Décembre 2019 : validation phase 0 marché scénographie
- Janvier à août 2020 : travail sur les phases 1 et 2 marché scénographie
- Été 2020 : comité de relecture scientifique (Unamur, TRAKK, AWAP,...)
- Septembre 2020 : validation des phases 1 et 2
- Octobre 2020 : CSC marché de fournitures (FEDER) au conseil
- Décembre 2020 : attribution marché de fournitures
- Janvier à Juillet 2021 : notification et exécution
- Été/rentrée 2021 : ouverture





Namur Intelligente et Durable

« Le NID sera un lieu d'innovation et d'expérimentation pour la ville de demain. Il doit mettre le numérique au service de la ville et amplifier la communication entre les acteurs publics, la population, les acteurs économiques et sociaux, et les associations.

Le NID est donc amené à accompagner une révolution vers un territoire intelligent et durable, c'est-à-dire favorisant la transition écologique tout en étant à la fois connecté, intelligent, plus respectueux de l'environnement et offrant toujours plus de services aux citoyens. »

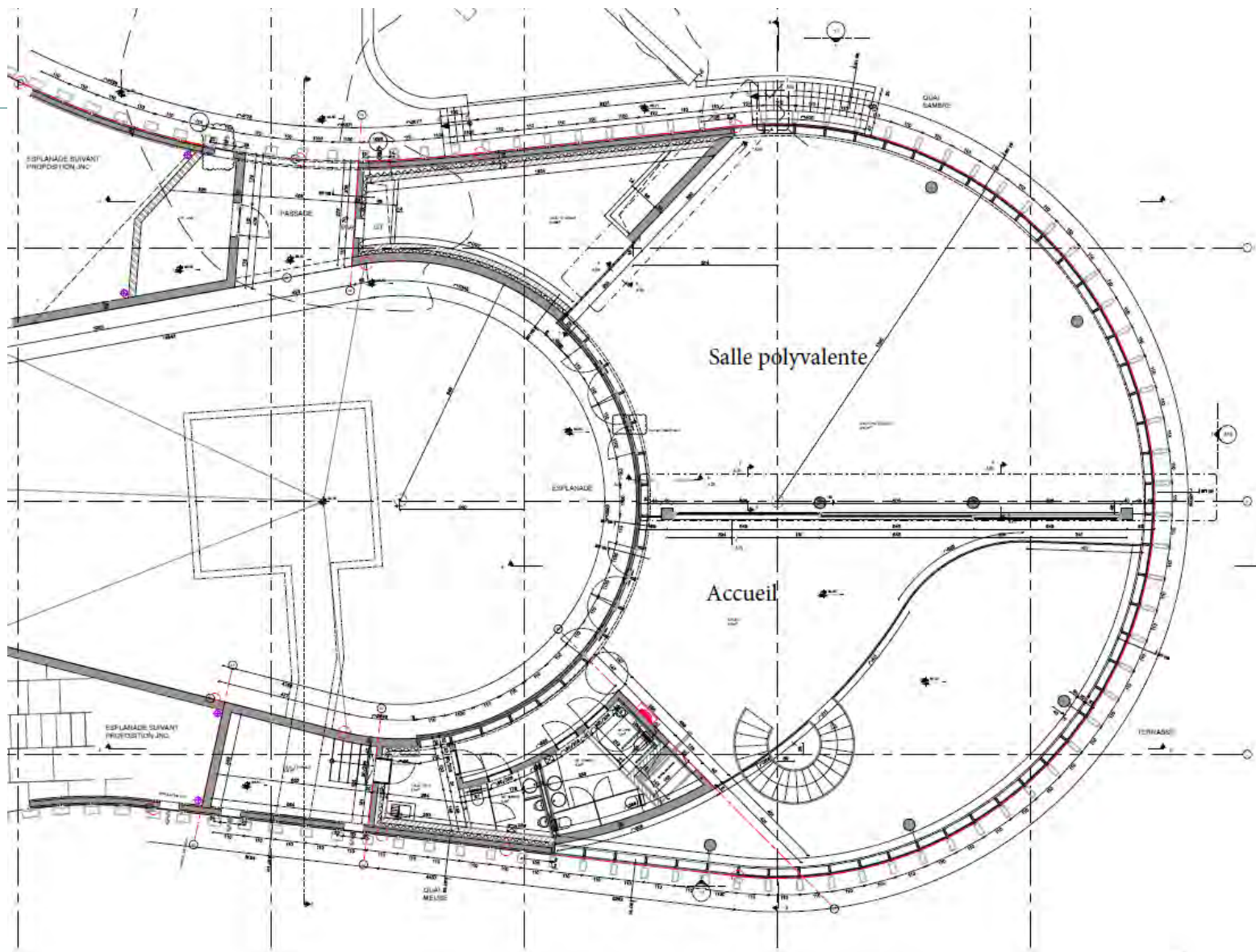
25 octobre 2018 – Rapport rédigé en collaboration avec le TRAKK, le BEP et l'UNamur

« Lieu d'échange et de dialogue entre les différents acteurs du territoire, le NID sera amené à rentrer en réseau avec différents pôles (existants ou à venir) du territoire communal. »

NEW
Citadelle
TRAKK
NID
Delta
Pavillon
Parlement
OTN

Le NID

- Accueil (93 m²) ;
- Salle polyvalente (218 m²).
- Un espace de stockage et d'hébergement des serveurs informatiques (29 m²) ;
- Des sanitaires (16 m²) ;
- Un local pour le personnel (6 m²) ;
- Un local technique (16 m²) ;
- Un espace extérieur pouvant également accueillir des expositions en plein air.



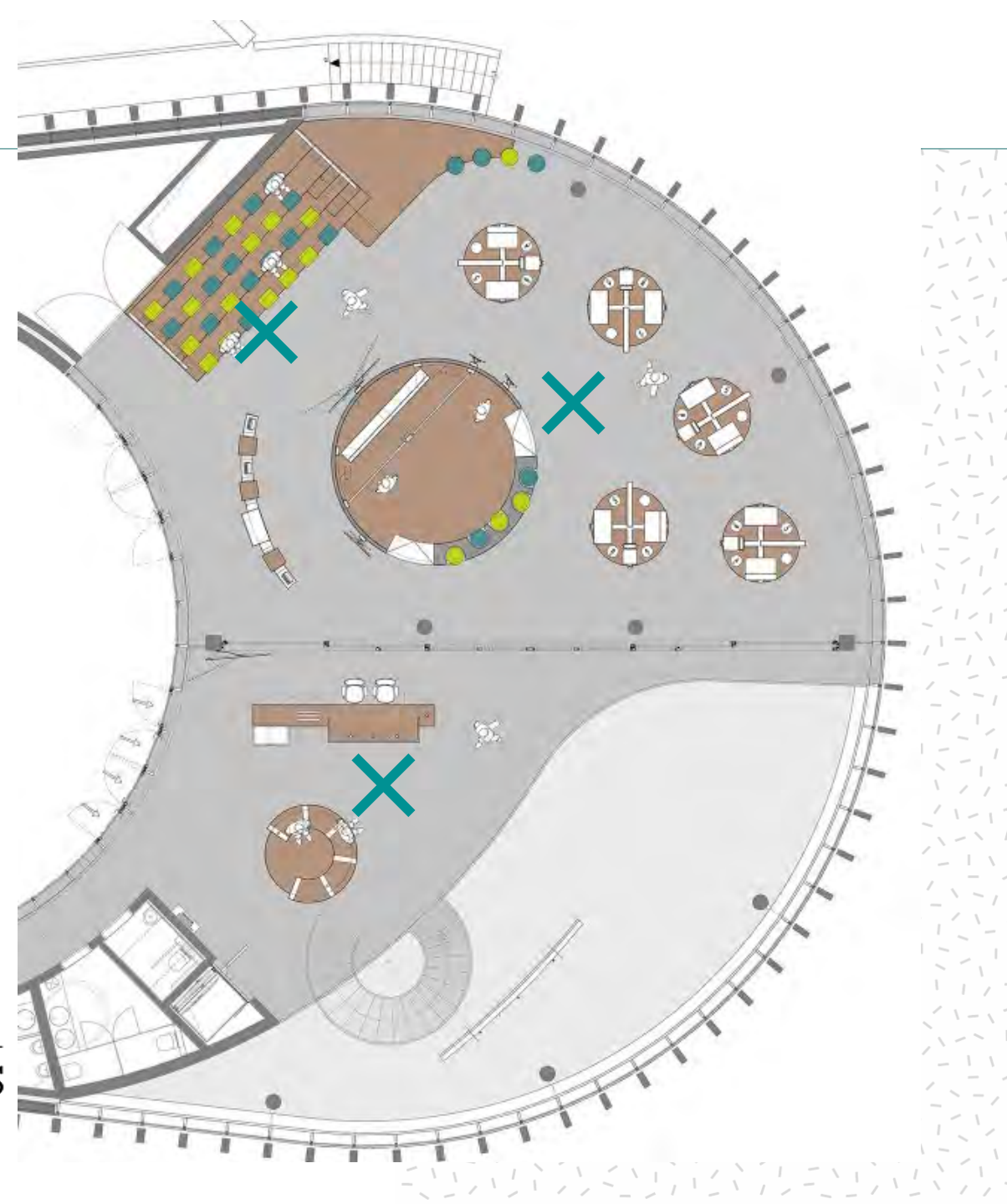
Marché de scénographie

THEMATISATION DES ESPACES

Espace 1 – Namur en question

Espace 2 – Namur en transition

Espace 3 – Namur demain (espace de co-construction)

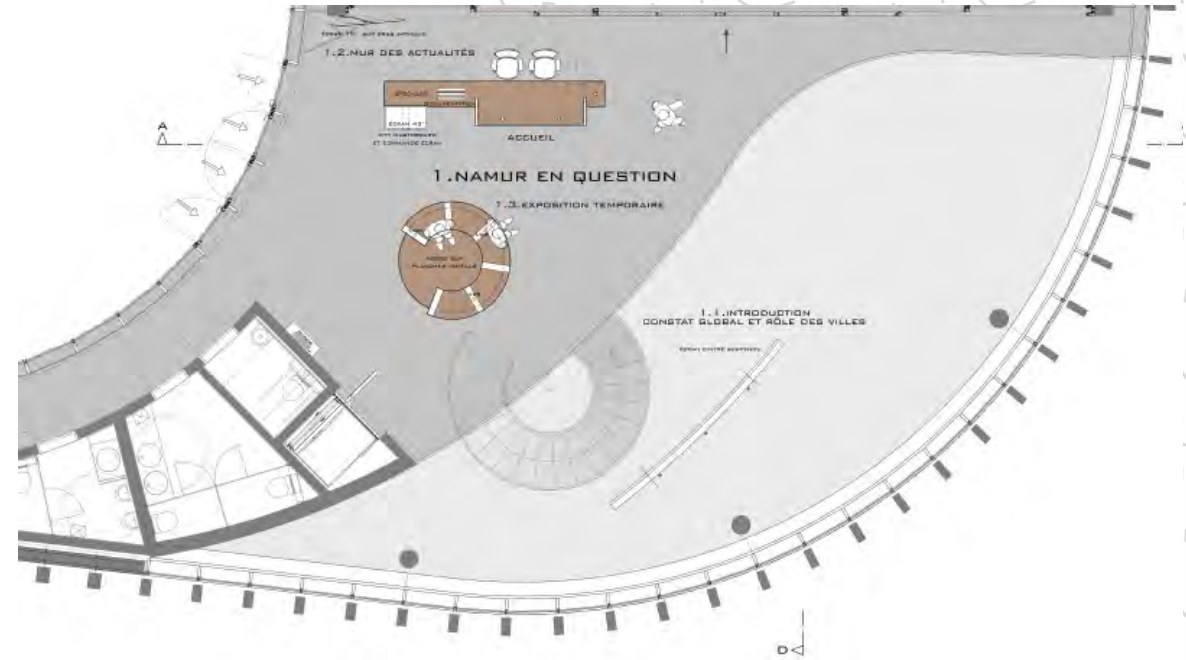


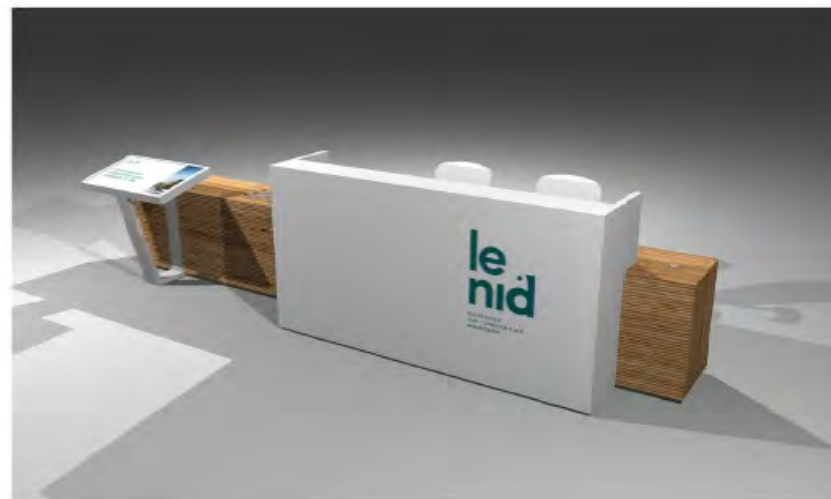
Espace 1 – Namur en question

Message : situé dans l'espace d'accueil, « Namur en question » (dans le sens du questionnement) sensibilise le visiteur à une série de problématiques globales (démographie, climat, économie,...). Les villes, dont Namur, ont un rôle majeur à jouer dans la résolution des problématiques globales.

Cet espace donne également au visiteur une série d'informations sur le territoire communal ainsi que sur le NID et ses partenaires (TRAKK, KIKK, Le Pavillon,...).

Supports : écran cintré suspendu, mur des actualités, espace d'exposition partenaires.

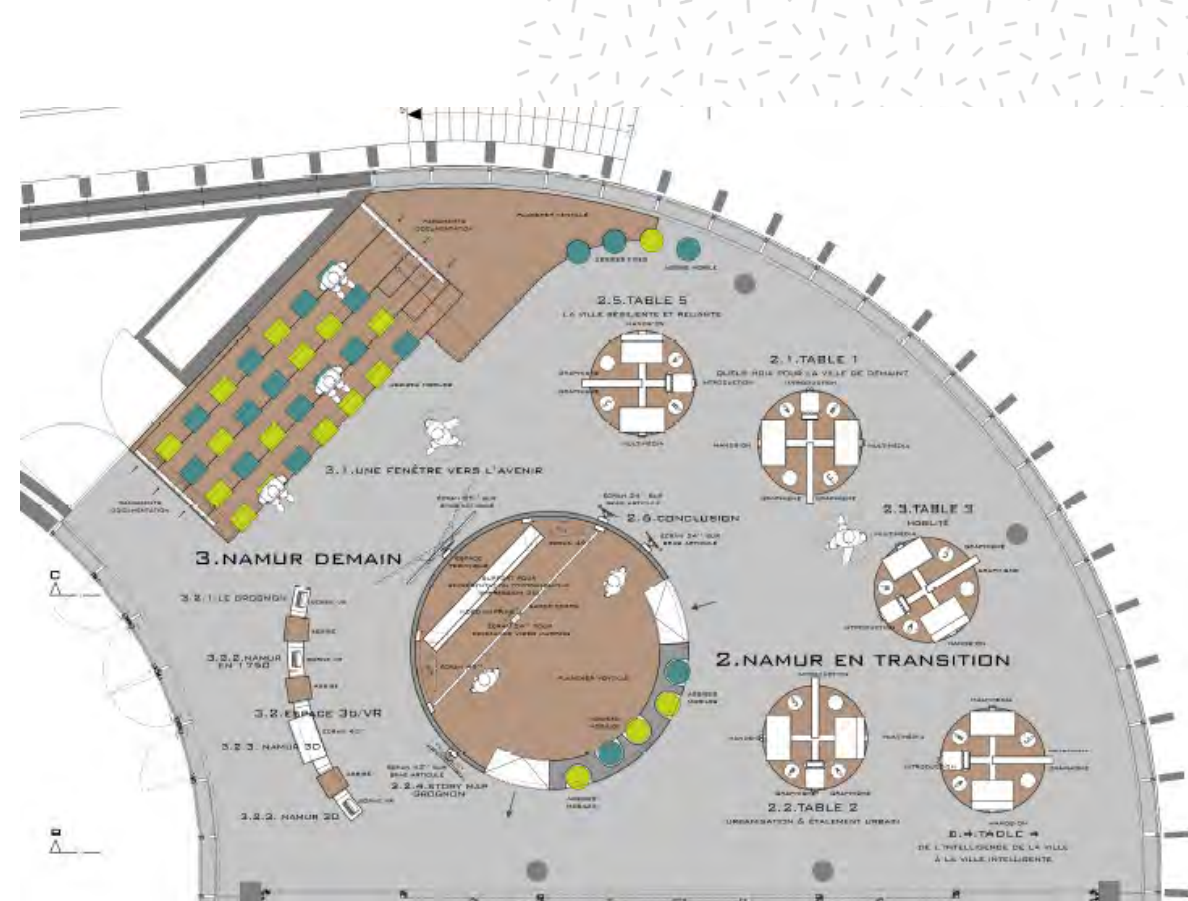


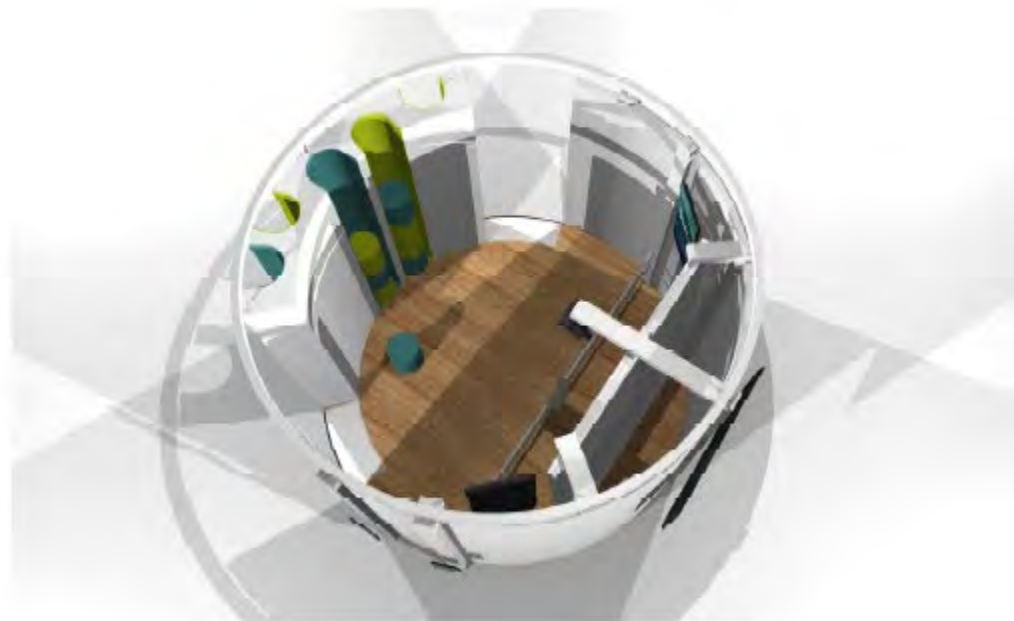
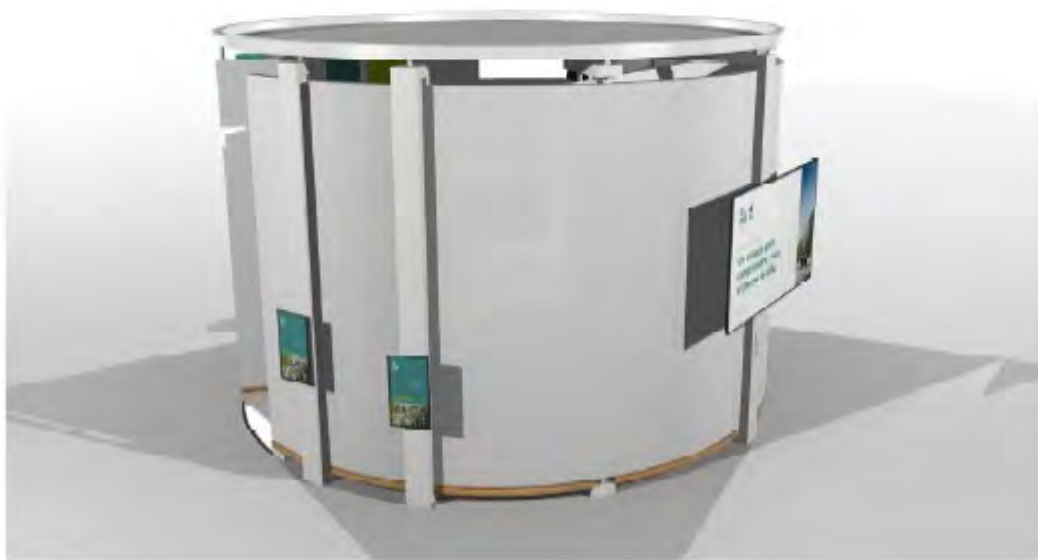


Espace 2 – Namur en transition

Message : Faisant suite à la réflexion de « Namur en question », cet espace donne des pistes de solution à l'échelle locale pour une thématique donnée. La première thématique développée au NID est celle du développement territorial. Au cours des prochaines programmations, d'autres thématiques seront abordées (économie, alimentation, environnement, climat, ...). Cet espace est donc amené à se renouveler.

Supports : espace central fermé avec video-mapping, 5 tables interactives disposant chacune d'interactifs mécaniques, multimédias et d'outils graphiques, jeu interactif (badges).







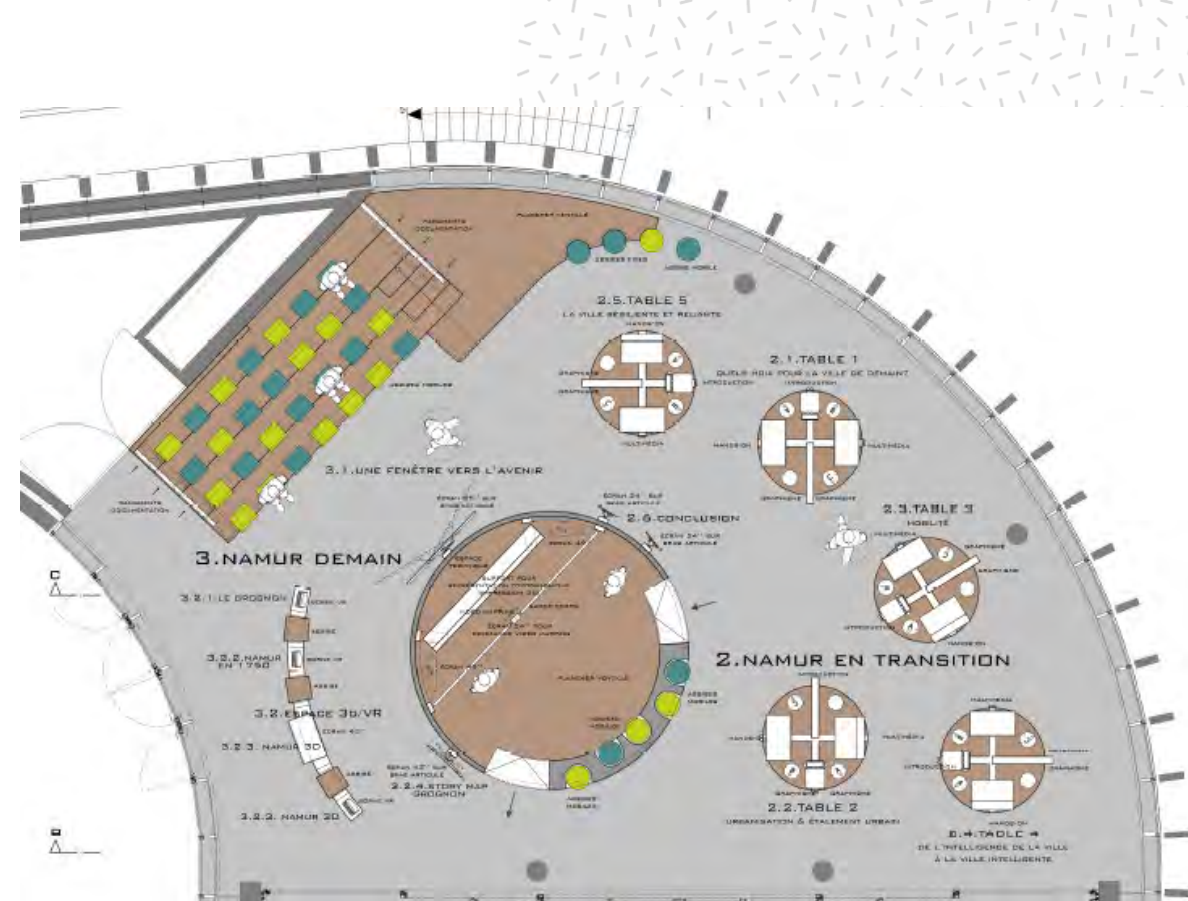
LE FONDS EUROPEEN DE DEVELOPPEMENT REGIONAL
ET LA WALLONIE INVESTISSENT DANS VOTRE AVENIR.

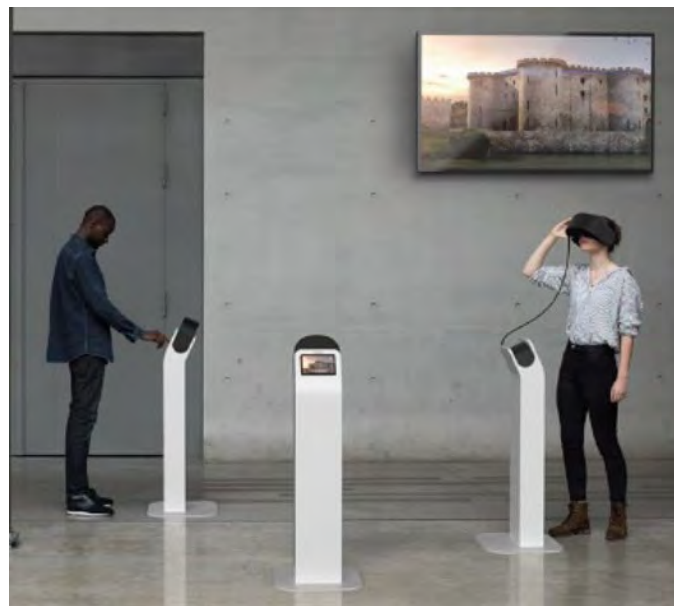
AGENCE
INTERIORS

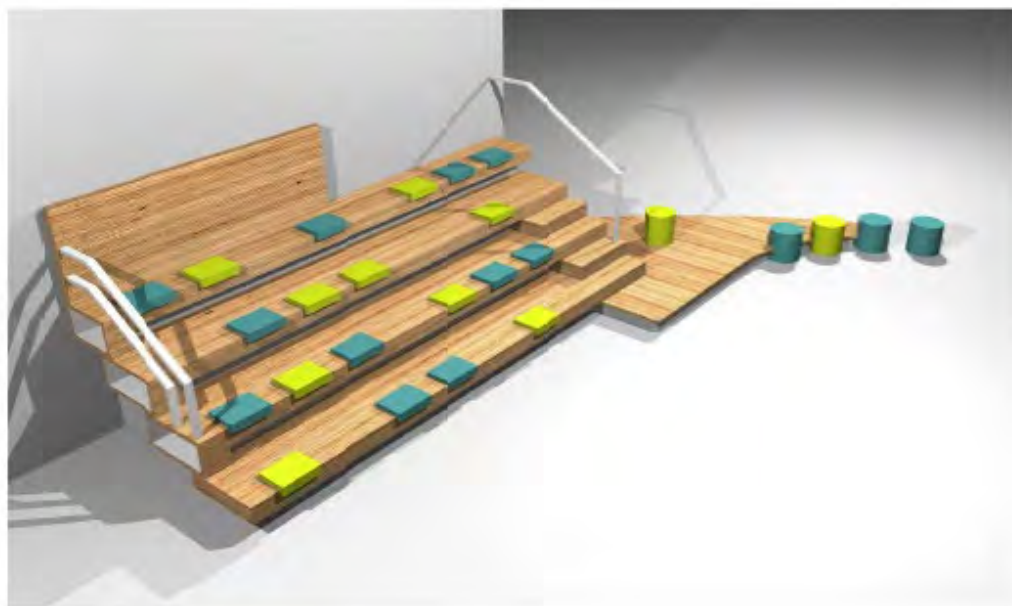
Espace 3 – Namur demain

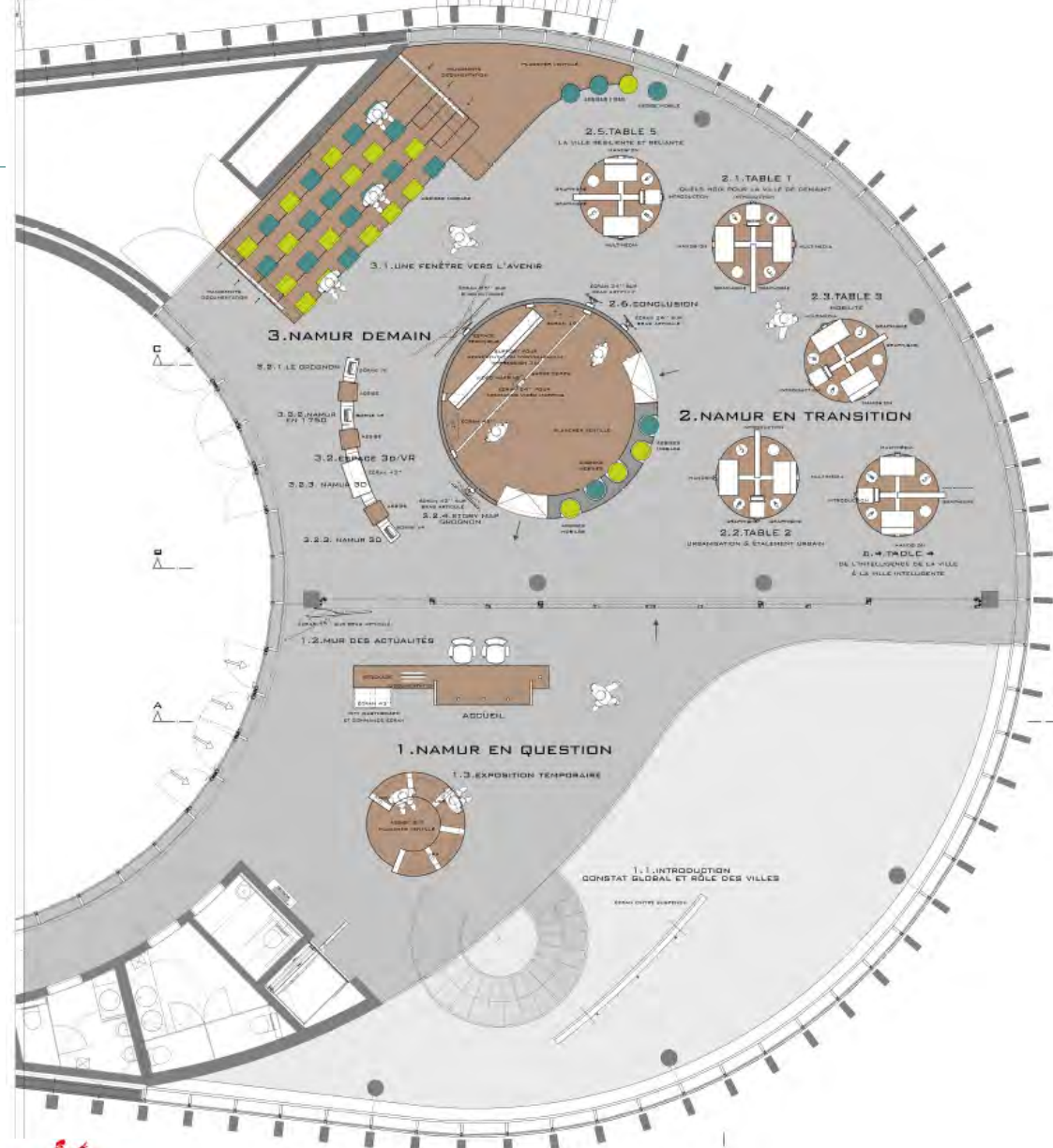
Message : cet espace est dédié aux débats, à l'échange d'idées, ... Il invite les acteurs de la ville à se rencontrer et à débattre des problématiques évoquées au NID. Cet espace est disponible pour les citoyens (comités de quartiers,...), les partenaires (TRAKK, KIKK, Le Pavillon,...),...

Supports : gradins avec assises pour +/- 40 personnes (espace débat, conférence, animations, ateliers,...), une bibliothèque intégrée aux gradins, un espace d'exploitation de Namur 3D (via écran tactile et casque de réalité virtuelle).





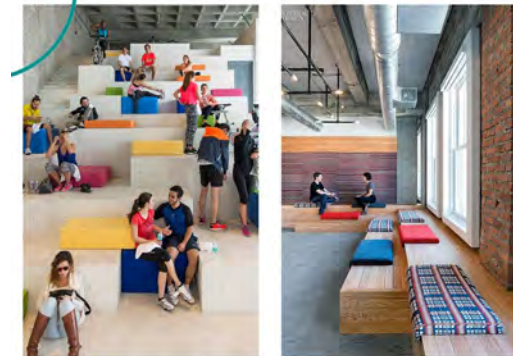
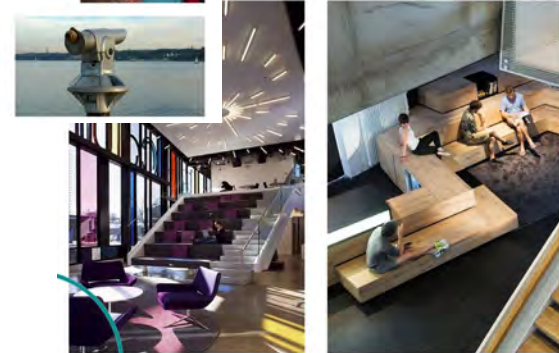




Au-delà du bâtiment, le NID c'est aussi un service communal et une programmation annuelle:

- Conférences/débats/réunions publiques ;
- Ateliers de co-construction ;
- Animations pédagogiques;
- Escape Game
- Expositions temporaires ;
- Visites guidées ;
- Collaborations avec le TRAKK, le KIKK et l'Unamur;
- Organisation d'incentives ;
- ...

Au NID et extra-muros !





PAVILLON AMENAGEMENT URBAIN

AUX RYTHMES
DE NAMUR

le nid

02 novembre 2020

EXPLORER
CO-CONSTRUIRE
MONTRER

le
nid



LE FONDS EUROPÉEN DE DÉVELOPPEMENT RÉGIONAL
ET LA WALLONIE INVESTISSENT DANS VOTRE Avenir.



**le
nid**
EXPLORER
CO-CONSTRUIRE
MONTRER



Contacts presse :

- Sophie Marischal – sophie.marischal@ville.namur.be – 0479/67 46 96
- Sandrine Antheunis – sandrine.antheunis@ville.namur.be – 0485/ 68 16 85

www.pavillon-namur.be
www.le-nid.be (à partir du 02/11)

