

NAMUR – Passerelle cyclo-piétonne sur la Meuse au Grognon

POINT PRESSE – ETAT D’AVANCEMENT

22 MARS 2018

Présentation par:

ir H-M DESSALLE, SPW - DGO252 - Direction des voies Hydrauliques de Namur



Jean-Yves Jonniaux, chef de projets Génie civil, FRANKI (adjudicataire)

Service public de Wallonie **mobilité voies hydrauliques**

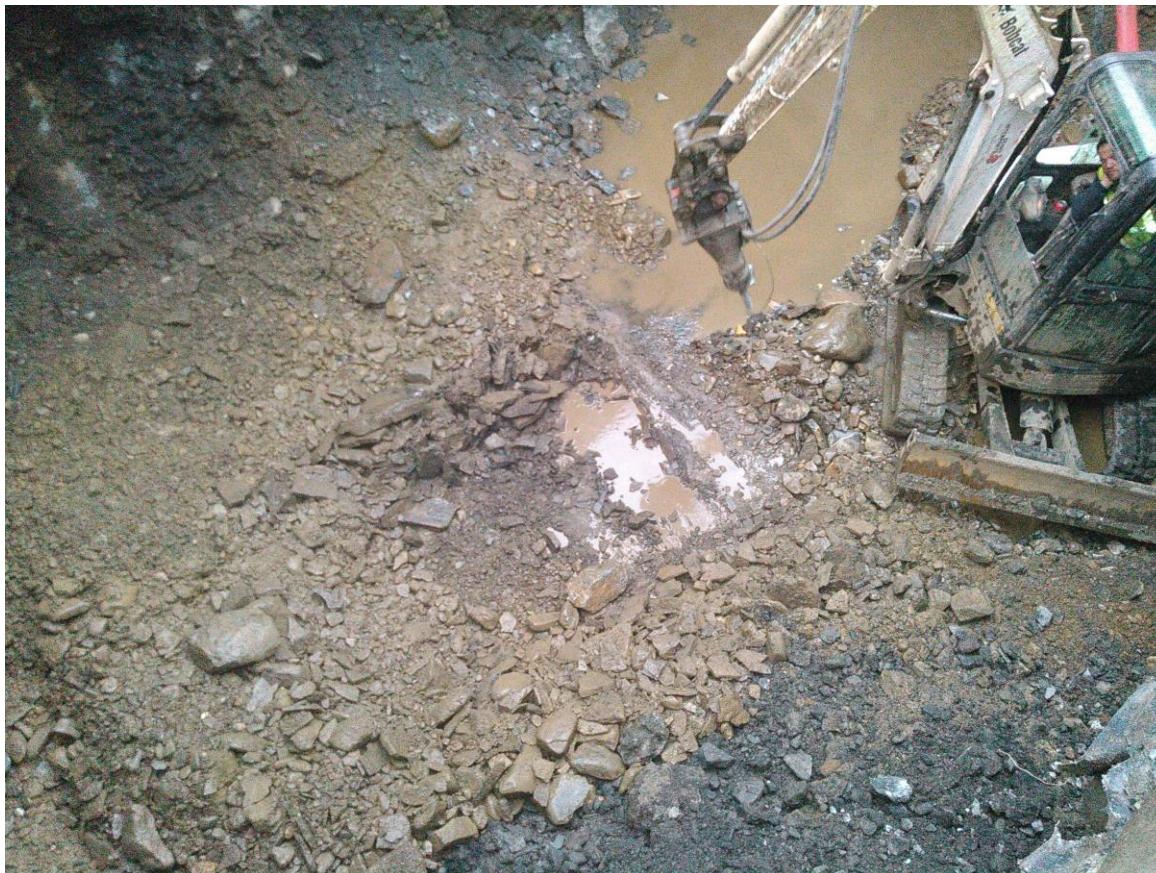
- Travaux principaux effectués depuis octobre 2017:
 - Fin recépages pieux sécants (oct 17)
 - Terrassements des culées C1 et C2 (nov-dec 17)
 - Culées en béton armé: ferrailage – bétonnage en alternance par phases (jan-mars 18, en cours)
 - Fabrication structure métallique en atelier: (depuis oct 17)

- Travaux principaux effectués depuis octobre 2017:
 - **Fin recépages pieux sécants (oct 17)**
 - Terrassements des culées C1 et C2 (nov-dec 17)
 - Culées en béton armé: ferrailage – bétonnage en alternance par phases (jan-mars 18, en cours)
 - Fabrication structure métallique en atelier: (depuis oct 17)

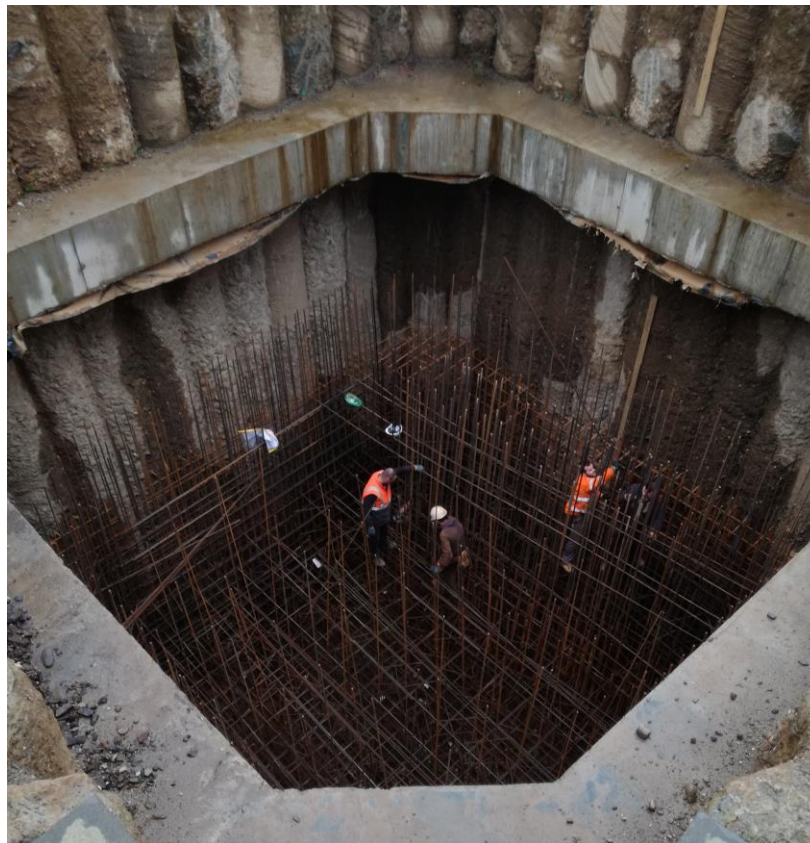


- Travaux principaux effectués depuis octobre 2017:
 - Fin recépages pieux sécants (oct 17)
 - **Terrassements des culées C1 et C2 (nov-dec 17)**
 - Culées en béton armé: ferrailage – bétonnage en alternance par phases (jan-mars 18, en cours)
 - Fabrication structure métallique en atelier: (depuis oct 17)





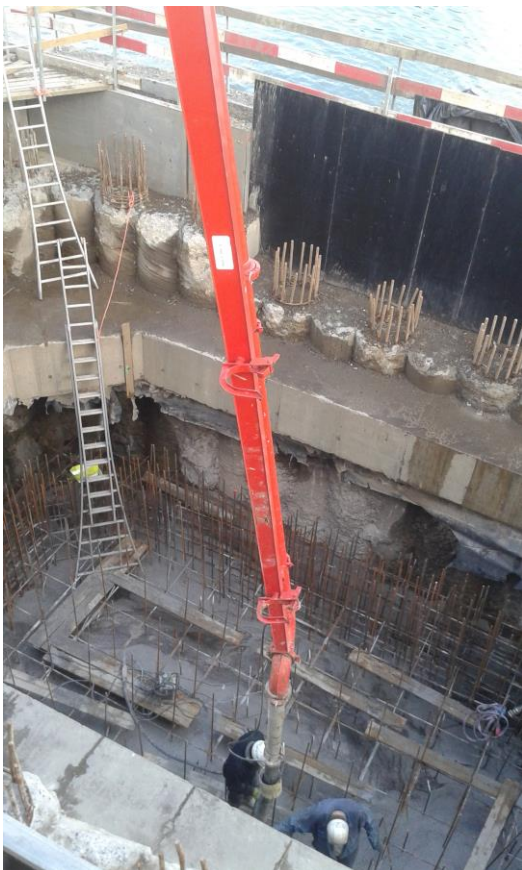
- Travaux principaux effectués depuis octobre 2017:
 - Fin recépages pieux sécants (oct 17)
 - Terrassements des culées C1 et C2 (nov-dec 17)
 - Culées en béton armé: ferrailage – bétonnage en alternance par phases (jan-mars 18, en cours)
 - Fabrication structure métallique en atelier: (depuis oct 17)





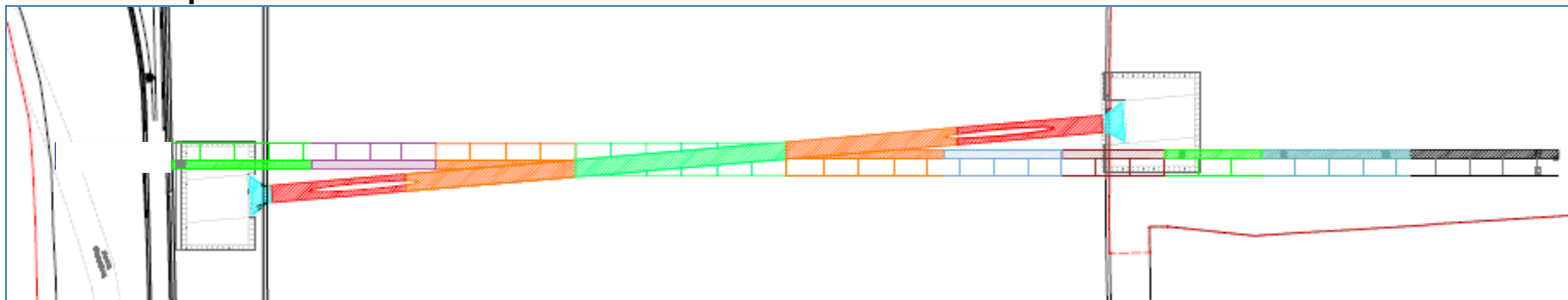




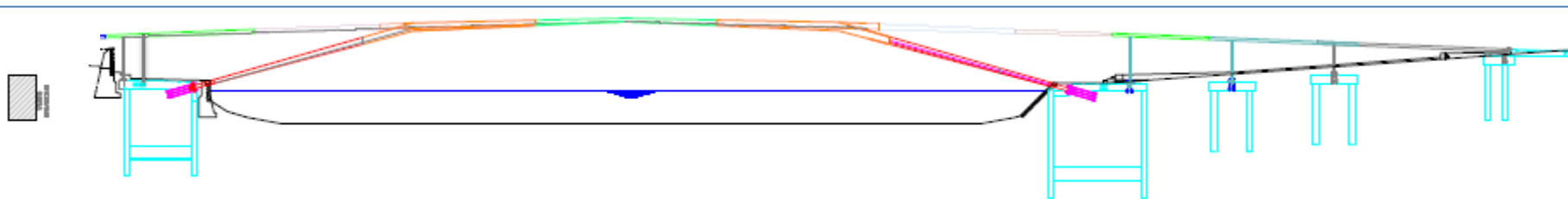


- Travaux principaux effectués depuis octobre 2017:
 - Fin recépages pieux sécants (oct 17)
 - Terrassements des culées C1 et C2 (nov-dec 17)
 - Fondations: culées en béton armé (jan-mars 18, en cours)
 - **Fabrication structure métallique en atelier: (depuis oct 17)**

Vue en plan



Vue en élévation









- Fin ferrailage culées + bétonnage
- Fabrication structure métallique en atelier
- Assemblage structure métallique en rive droite
- Montage arc principal par barge
- Montage branches supérieures structure métallique